

ENEA

iBIMi

NET

UBI
E
P

Network for Using BIM to Increase Energy Performance

Utilizzo di modelli BIM nel project financing con
contratto di rendimento energetico e gestione di
immobili pubblici

arch. Enrico Zoccatelli

GPS
global
power
service



Co-funded by the Horizon 2020 programme
of the European Union



Arch. Enrico Zoccatelli
Amministratore delegato
Direttore tecnico

Global Power Service spa
E.S.Co certificata UNI CEI 11352

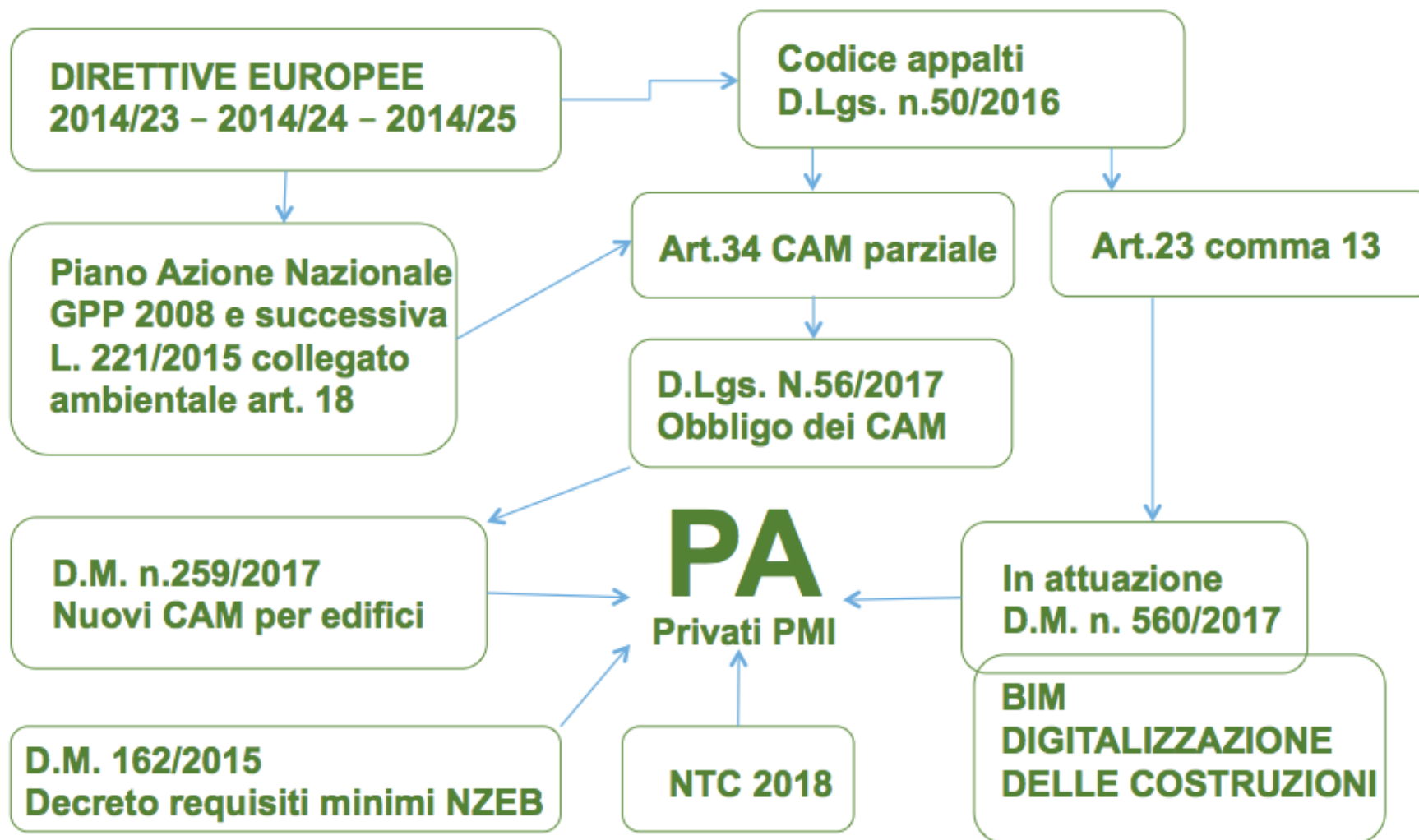


SOCIO IBIMI

ezoccatelli@globalpowerservice.it

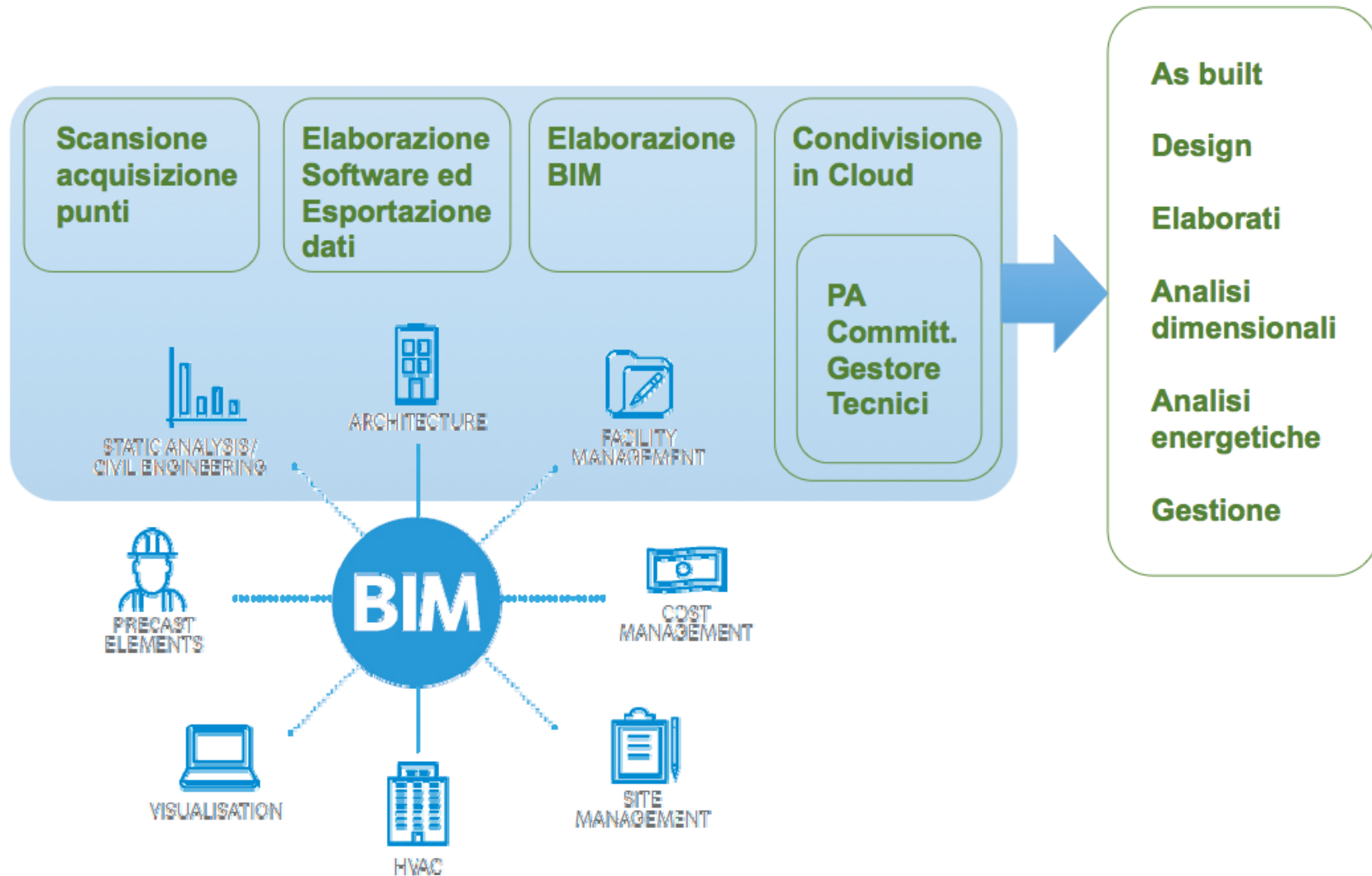
www.globalpowerservice.it

L'attuale quadro normativo



Digitalizzazione degli immobili

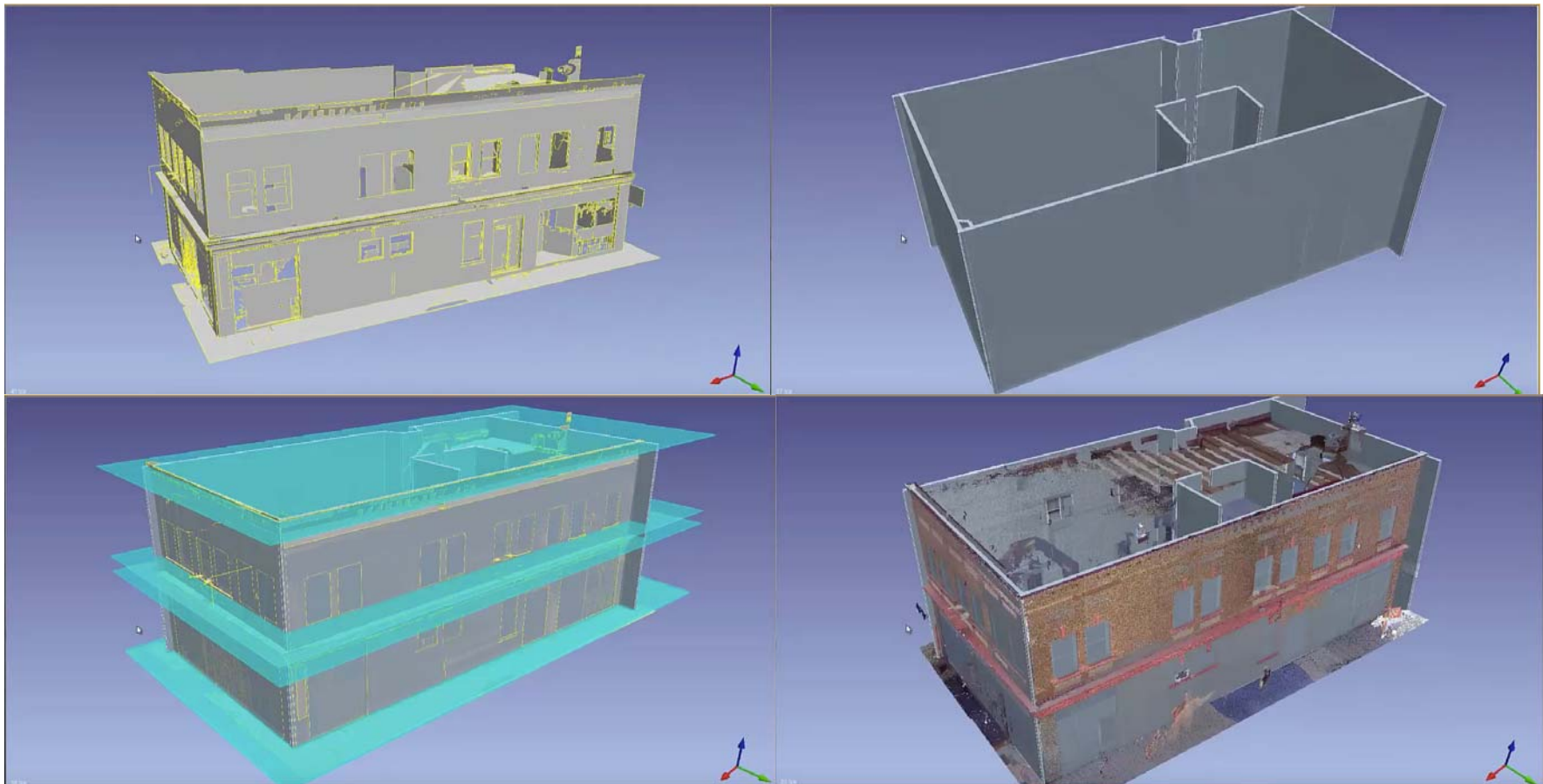
Creazione di modello BIM



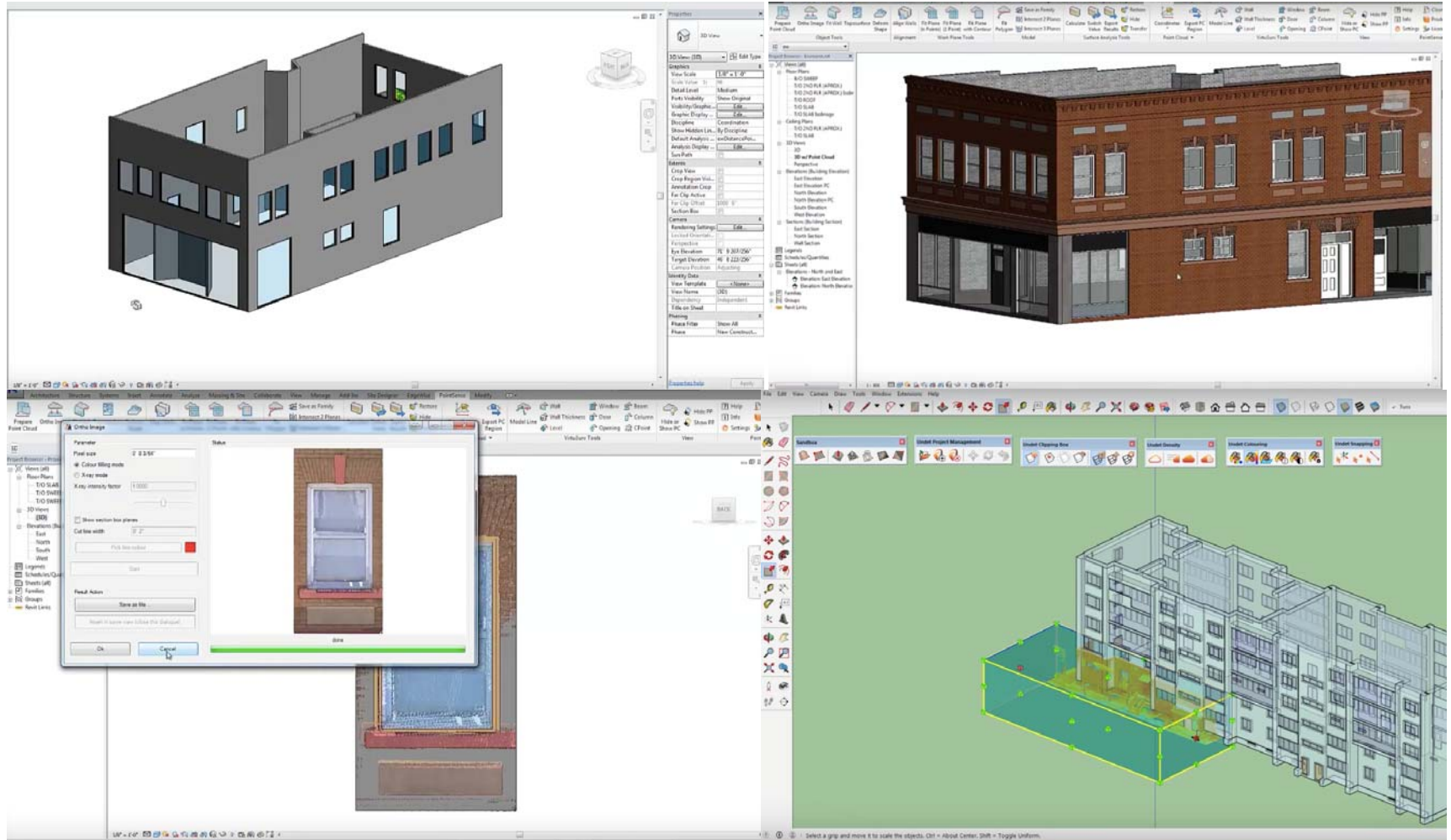
Scansione ed acquisizione nuvola di punti



Elaborazione software ed esportazione dati



Creazione del modello BIM



Project financing art. 183 D.lgs 50/2016



S A R A I
LA SCUOLA
DEL FUTURO

Sicurezza Ambiente Risparmio Analisti Innovazione

Project financing art. 183 D.lgs 50/2016

1ª Fase

Manifestazione d'interesse senza oneri per l'Ente

- » Acquisizione documentazione planimetrica e dati di consumo disponibili
- » Analisi preliminare, verifica procedura e dichiarazione d'interesse di GPS

Digitalizzazione degli immobili

- » Rilievo in Laser scanner, verifica strutture e distribuzione impiantistica
- » Realizzazione di modello BIM degli immobili e condivisione con l'Ente
- » Formazione di referente BIM manager interno all'Ente

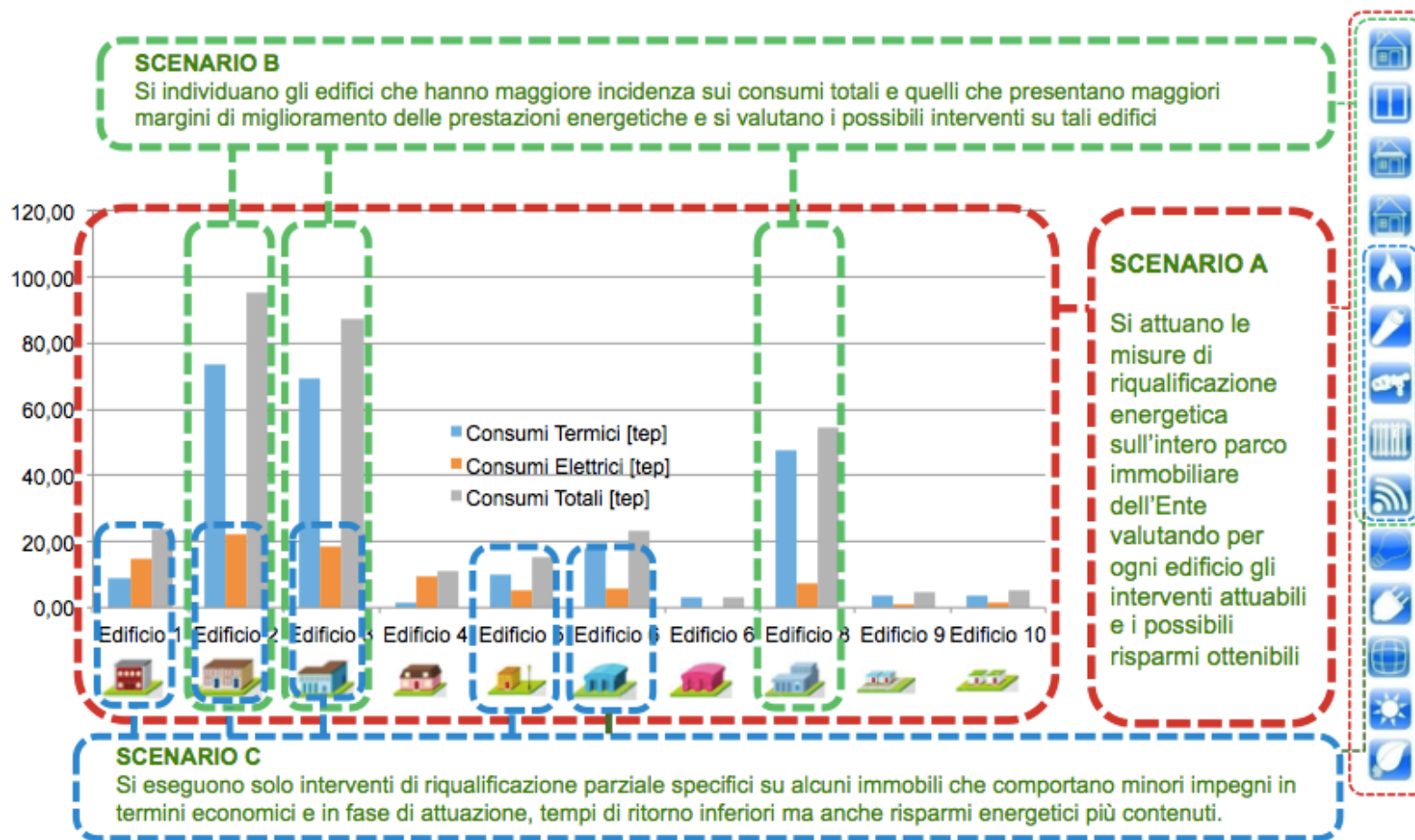
Progetto di fattibilità tecnico economico

- » Progettazione architettonica, impiantistica, strutturale ed energetica in BIM
- » Verifica di sostenibilità economica finanziaria asseverata
- » Consegna della proposta in CONTRATTO DI RENDIMENTO ENERGETICO e gestione degli immobili con investimento iniziale a carico della E.S.Co (soggetto investitore selezionato)

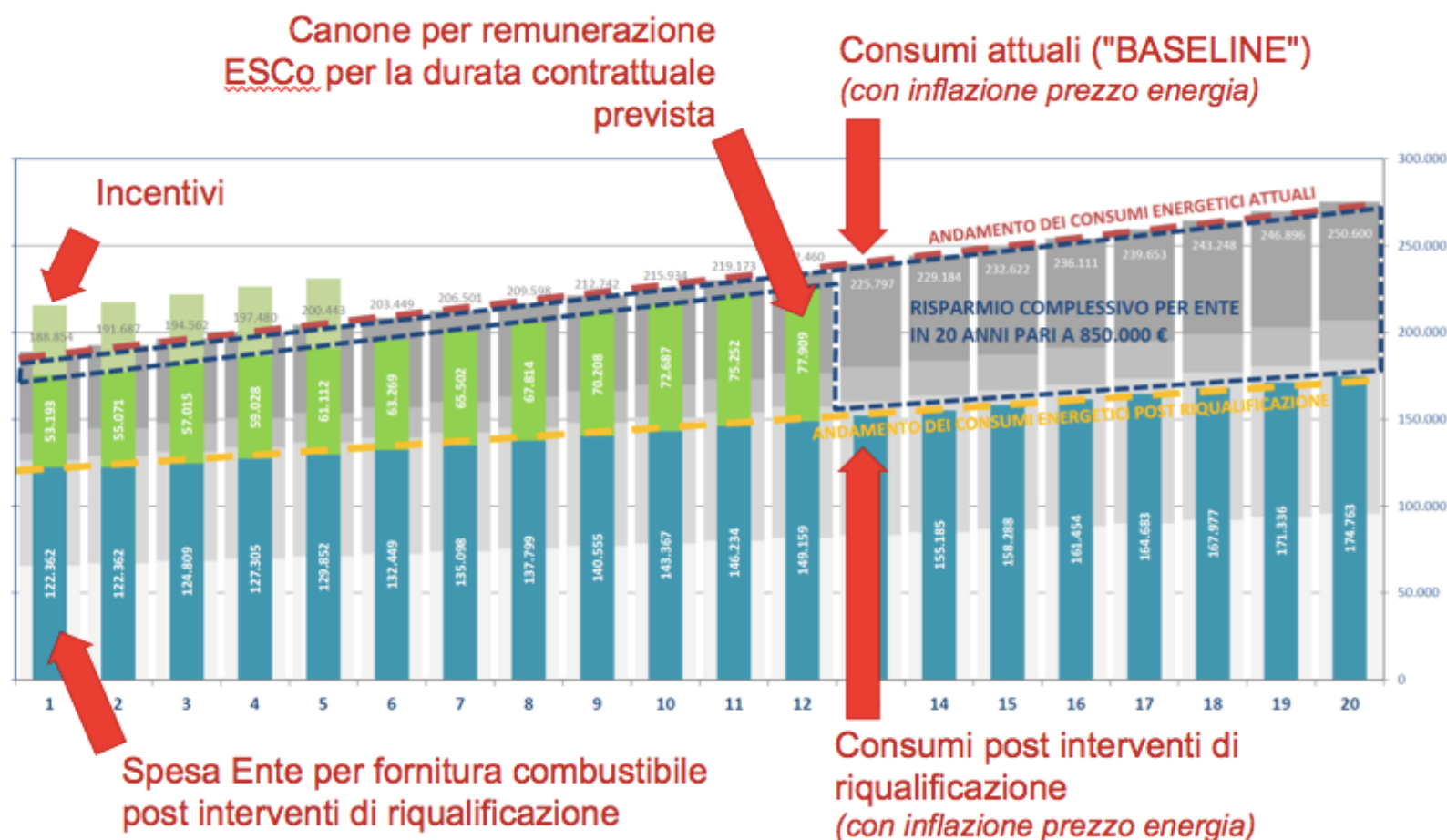
Project financing art. 183 D.lgs 50/2016



- Il modello BIM nella scelta degli edifici ed interventi



- Gestione del contratto e rendicontazione in BIM



- Rendiconto patrimoniale delle PA al Ministero dell'Economia e Finanze;
- Risparmio sul costo di gestione del 10-15%
- Reportistica per manutenzione ordinaria e straordinaria (CAM);
- Adempimenti norma UNI 10951 aggiornamento dei sistemi informativi sulla manutenzione dei patrimoni immobiliari



Grazie dell'attenzione

Arch. Enrico Zoccatelli

ezoccatelli@globalpowerservice.it

www.globalpowerservice.it

