



European Union
European Regional
Development Fund

Esperienze territoriali di tutela e di valorizzazione delle vie d'acqua

Maria Pia Sparla

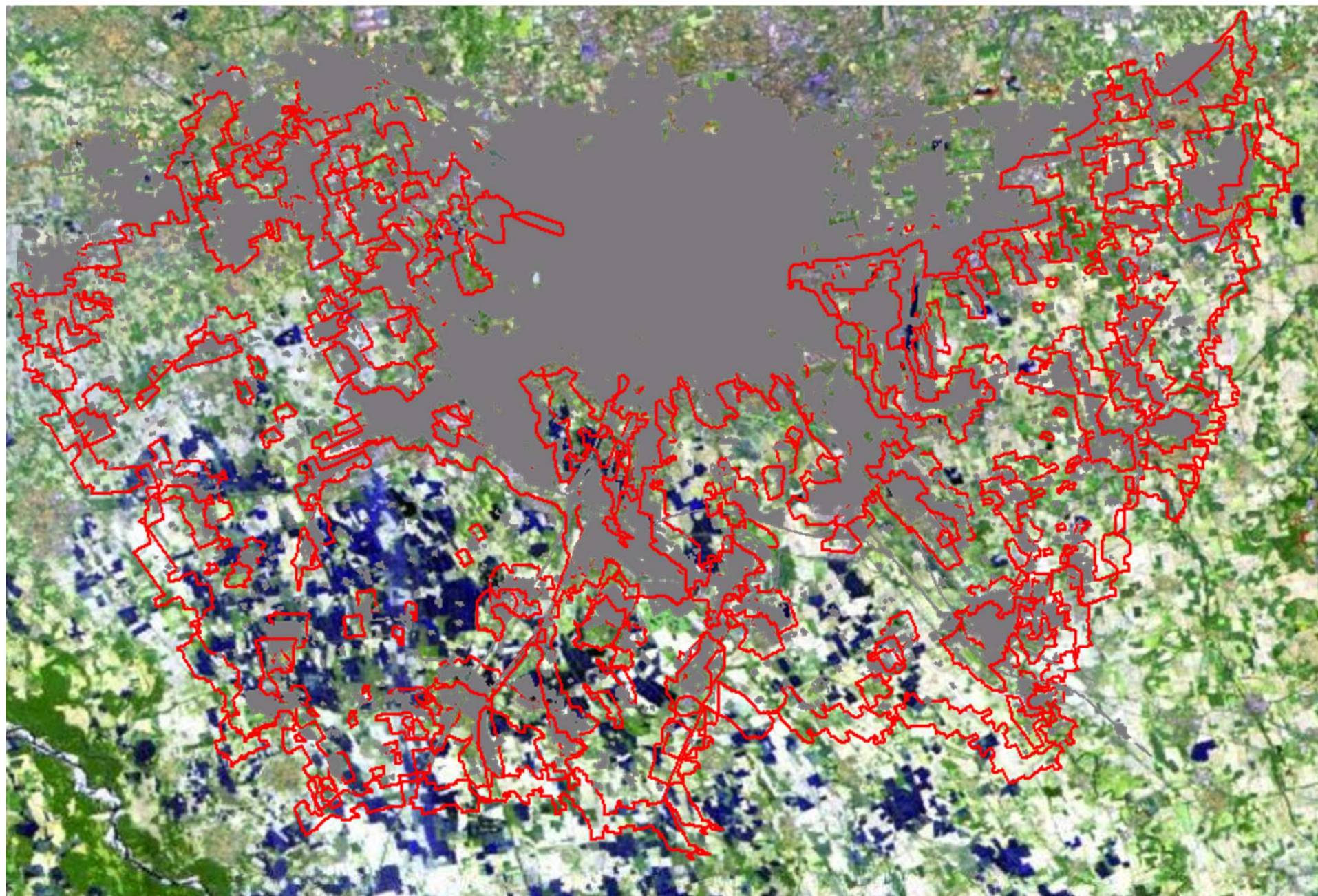
Settore Parco Agricolo Sud Milano

www.parcosud.cittametropolitana.milano.it

mp.sparla@cittametropolitana.mi.it



30 Settembre, 2016 | Stakeholder Institutional learning Group - SIG



Le Funzioni del Parco Agricolo Sud Milano



Quattro sono i temi principali che possono sviluppare funzioni e servizi per l'area metropolitana :

- *L'ambiente*
- *L'agricoltura*
- *Il paesaggio*
- *La fruizione*



I servizi del parco agricolo sud Milano



•Produzioni alimentari

•Ristorazione

•Vendita diretta



•Alloggio



•Educazione ambientale

•Servizi ambientali

•Mantenimento del
paesaggio e della
biodiversità

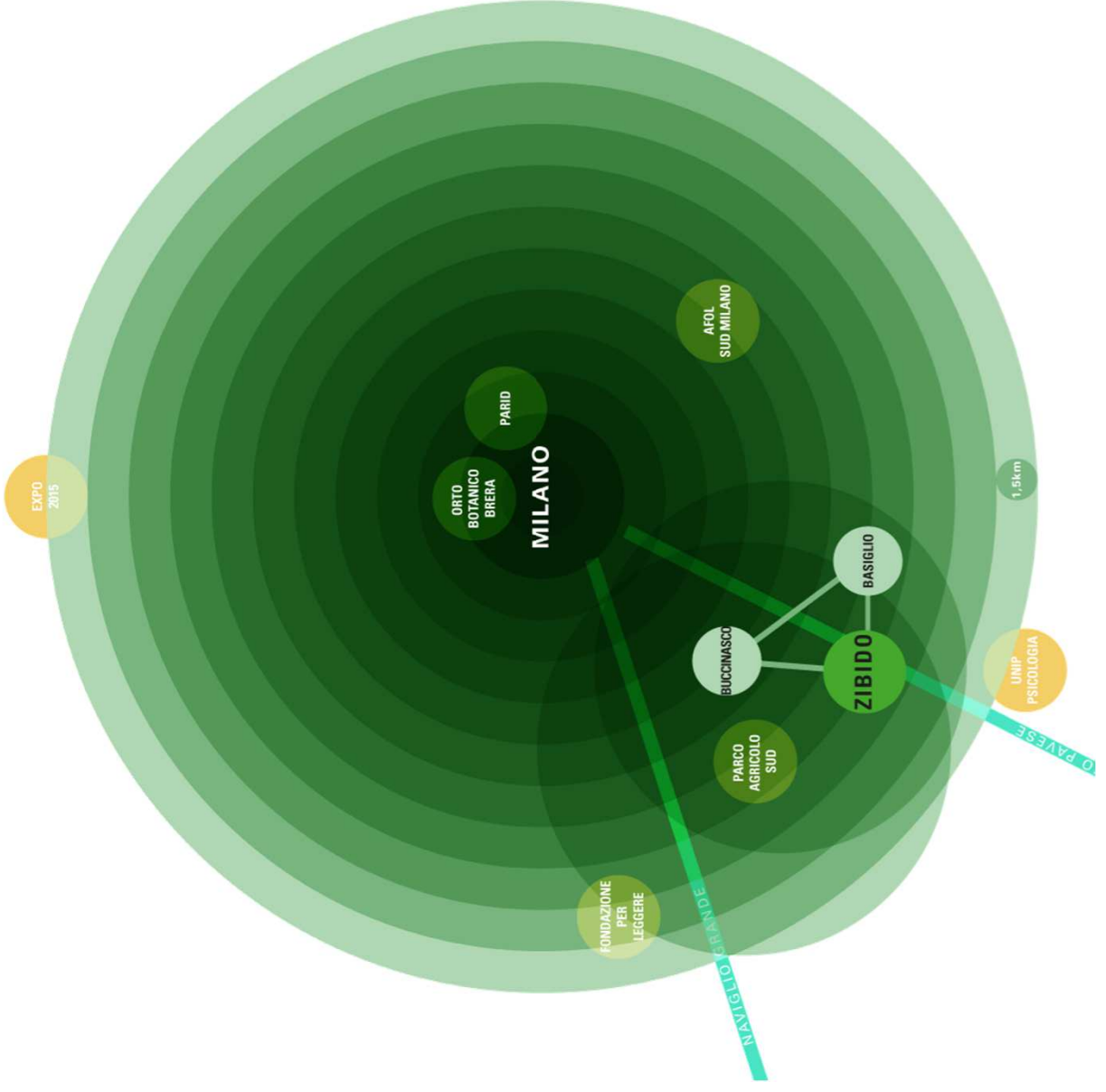


•Attività sportive



•Itinerari per il turismo
rurale





Il percorso fatto in questi anni

2000 avvio **Camminando sull' acqua**

2009, avvio **Studio fattibilità** Museo Salterio

2010, avvio PIA_1 **"TERRE FERTILI"** (POR asse 4)

2011, avvio PIA **"Circuito Rurale Terracaua"** (POR asse 4)

2012



2012, avvio **"PIA Navigli "** (POR asse 4)

2013, Bando Fondazione Cariplo:avvio
progetto **MI_LAND**

2014, *conclusione PIA* **" TERRE FERTILI"**

2015, *conclusione PIA* **"Circuito Rurale Terracaua"**

30 maggio 2015 apre **MUSA**

2015, *conclusione* **" PIA Navigli"**

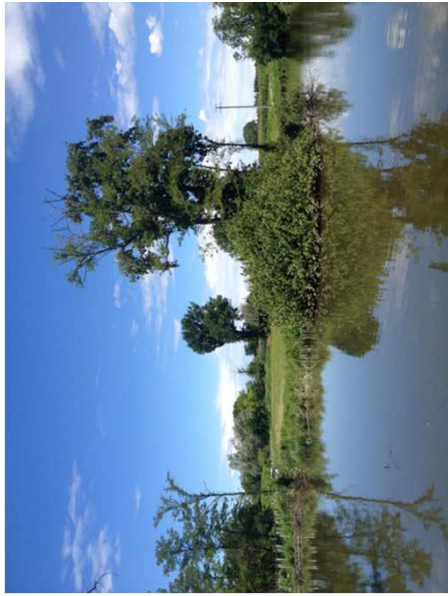
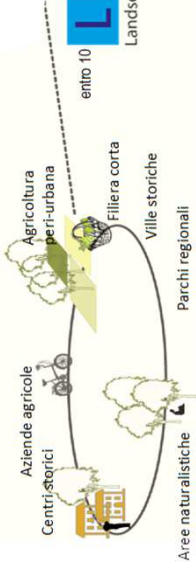
2015 **EXPO**

2016, *conclusione* **MI_LAND**



CIRCUITO RURALE
TerrAcqua
 Parco Agricolo Sud Milano
 Expo 2015 Fuori le Mura

SWARE
 Interreg Europe



MUSA



PIA-Naviglii
 Progetto Integrato d'Area



European Union
European Regional
Development Fund

Thank you for your attention!