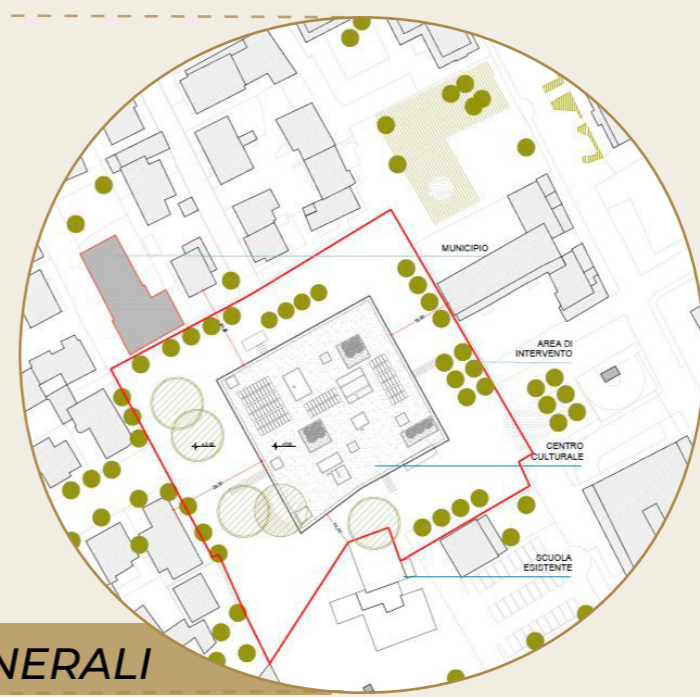
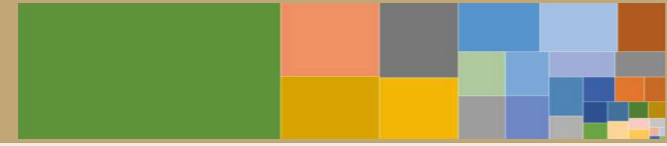
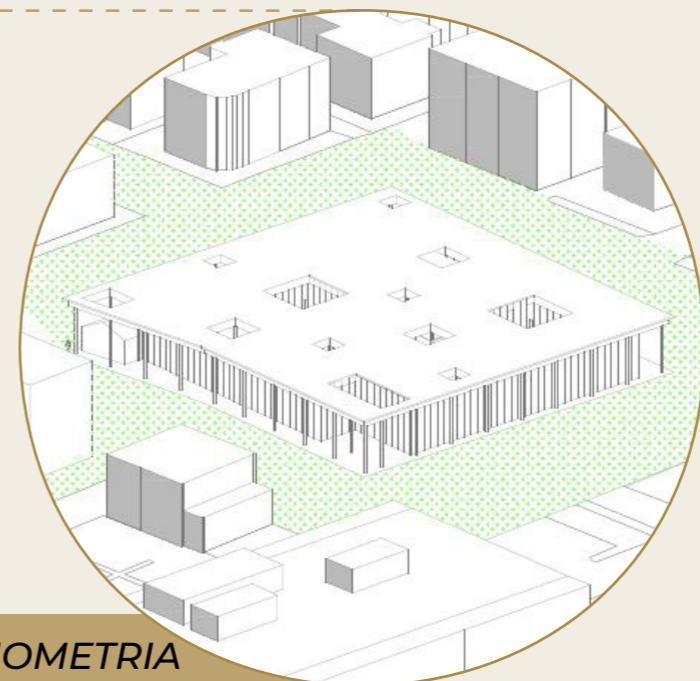
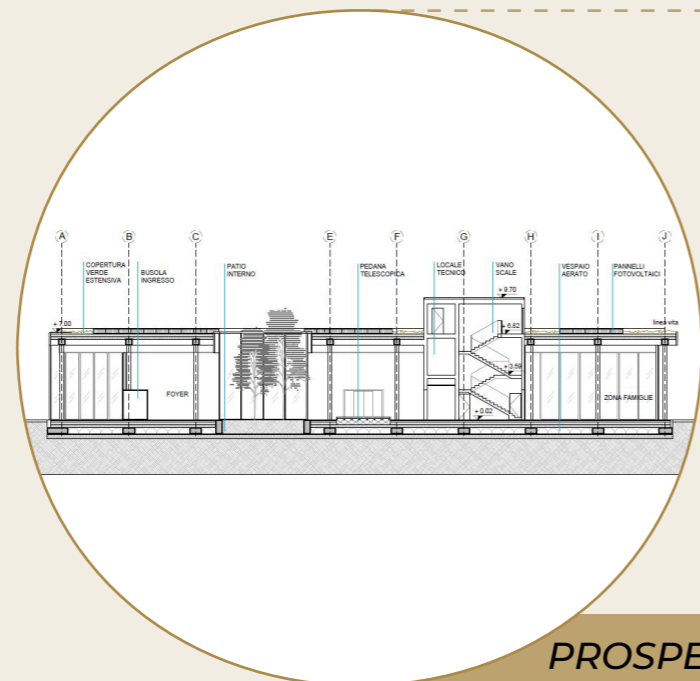


# COME\_IN - Comune di Pero - Edificio dismesso sito in Piazza Marconi



PLANIMETRIE GENERALI



PROSPETTO E ASSONOMETRIA

STRATEGIE DI PROGETTO	
RIQUALIFICAZIONE EDIFICI DEGRADATI O SOTTOUTILIZZATI	
RIQUALIFICAZIONE DI AREE DEGRADATE O SOTTOUTILIZZATE	
MIGLIORAMENTO DEL DECORO URBANO	
PROMOZIONE DI ATTIVITA' SPORTIVE	
PROMOZIONE DI ATTIVITA' CULTURALI	
PROMOZIONE DI ATTIVITA' SOCIALI	
PROMOZIONE DI ATTIVITA' ECONOMICHE	
PROMOZIONE DI ATTIVITA' RICREATIVE E AGGREGATIVE	
PROMOZIONE DI ATTIVITA' SOCIOASSISTENZIALI	
MIGLIORAMENTO DELL'INCLUSIONE SOCIALE	
INTERVENTI DI SMART CITY	
TRASPORTO SOSTENIBILE	
MIGLIORAMENTO DELL'ACCESSIBILITA'	
RIFUNZIONALIZZAZIONE ECOSISTEMICA	
RISPARMI CONSUMI ENERGETICI	
USO SOSTENIBILE DEL SUOLO	
Strategie attivate	Strategie non attivate

**Riqualificazione della piazza Marconi, nuova centralità del paese.** Il nuovo polo culturale sarà un **edificio integrato** con l'attuale tessuto urbano e **risponderà alle funzioni richieste dalla cittadinanza**, emerse nel coinvolgimento partecipativo dei cittadini. L'intervento prevede anche la **riqualificazione degli spazi aperti** prospicienti l'edificio **migliorando le connessioni con le altre centralità del paese.**

Area rigenerata: 8.262 mq  
 Risparmio energetico: 22,54 TEP/anno  
 Costo Totale: € 11.500.000,00  
 Fine lavori: 2026

- **Demolizione e ricostruzione della Scuola Marconi**, non più utilizzata, e relativa **realizzazione di un nuovo Polo Culturale** per la cittadinanza
- **Miglioramento del sistema degli spazi pubblici di quartiere**, integrando **nuove tipologie di servizi** come una **biblioteca** e degli **spazi espositivi**
- **Implementazione dei servizi** per una pluralità di tipologie di utenti, per le **famiglie**, per gli **anziani**, e per le **associazioni operative sul territorio che possono usufruire degli spazi del nuovo polo per le proprie attività**



Città Metropolitana di Milano  
 M5C2 – Investimento 2.2 – PIANI URBANI INTEGRATI

**COME\_IN spazi e servizi di INclusione per le COMunità METropolitane** INCLUSIONE

