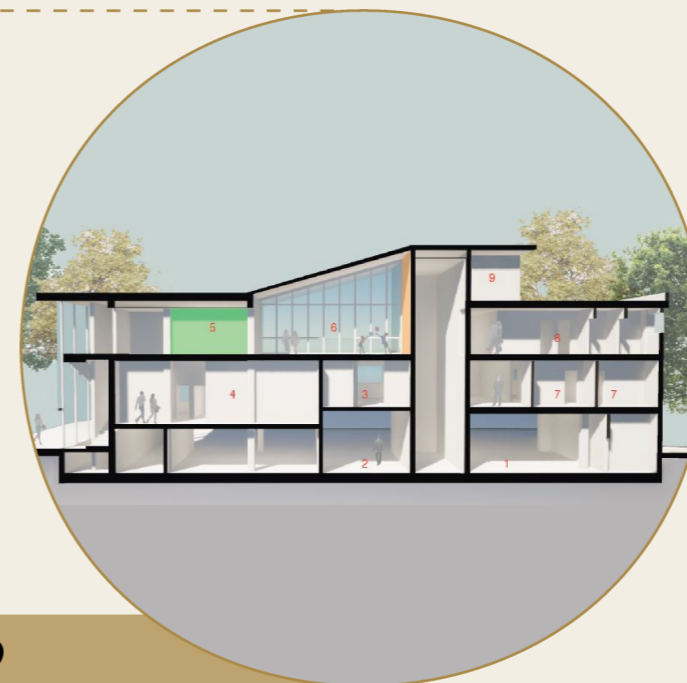
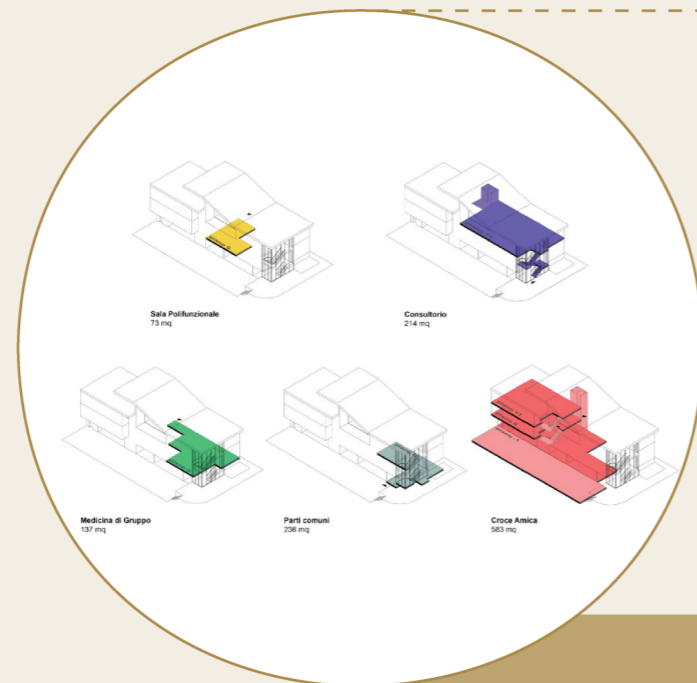


PLANIMETRIE GENERALI



PROGETTO

STRATEGIE DI PROGETTO	
RIQUALIFICAZIONE EDIFICI DEGRADATI O SOTTOUTILIZZATI	
RIQUALIFICAZIONE DI AREE DEGRADATE O SOTTOUTILIZZATE	
MIGLIORAMENTO DEL DECORO URBANO	
PROMOZIONE DI ATTIVITA' SPORTIVE	
PROMOZIONE DI ATTIVITA' CULTURALI	
PROMOZIONE DI ATTIVITA' SOCIALI	
PROMOZIONE DI ATTIVITA' ECONOMICHE	
PROMOZIONE DI ATTIVITA' RICREATIVE E AGGREGATIVE	
PROMOZIONE DI ATTIVITA' SOCIOASSISTENZIALI	
MIGLIORAMENTO DELL'INCLUSIONE SOCIALE	
INTERVENTI DI SMART CITY	
TRAPOSRTO SOSTENIBILE	
MIGLIORAMENTO DELL'ACCESSIBILITA'	
RIFUNZIONALIZZAZIONE ECOSISTEMICA	
RISPARMI CONSUMI ENERGETICI	
USO SOSTENIBILE DEL SUOLO	
Strategie attivate	Strategie non attivate

Realizzazione dello Spazio A.R.I.A. per servizi integrati (Poliambulatorio medico, centrale operativa Croce Amica, Spazio per l'equipe sociale multidisciplinare) situato entro un ambito con **numerosi servizi di interesse generale** (scuole, sport, parcheggi) resi accessibili da una **fitta trama di percorsi ciclo-pedonali** che li connettono alle parti abitate.

Area rigenerata: 2.245 mq
 Risparmio energetico: 8,68 TEP/anno
 Costo Totale: € 3.340.000,00
 Finanziamento PNRR: € 2.805.000,00
 Fine lavori: 2026

- **Ristrutturazione e riuso** di edificio oggi adibito a Stazione dei Carabinieri che verrà trasferita, per rispondere a nuovi bisogni della cittadinanza
- Realizzazione di **spazi polivalenti** in grado di accogliere attività di **assistenza alla persona, mediche e la sede di Croce Amica**
- **Attività di co-progettazione con il terzo settore** per realizzare spazi dedicati e flessibili e in **stretto rapporto con la città e i suoi abitanti**
- Sviluppo di una forte **integrazione tra servizio sanitario, servizi sociali e i cittadini**



Città Metropolitana di Milano
 M5C2 – Investimento 2.2 – PIANI URBANI INTEGRATI

COME_IN spazi e servizi di INclusione per le COMunità METropolitane INCLUSIONE

