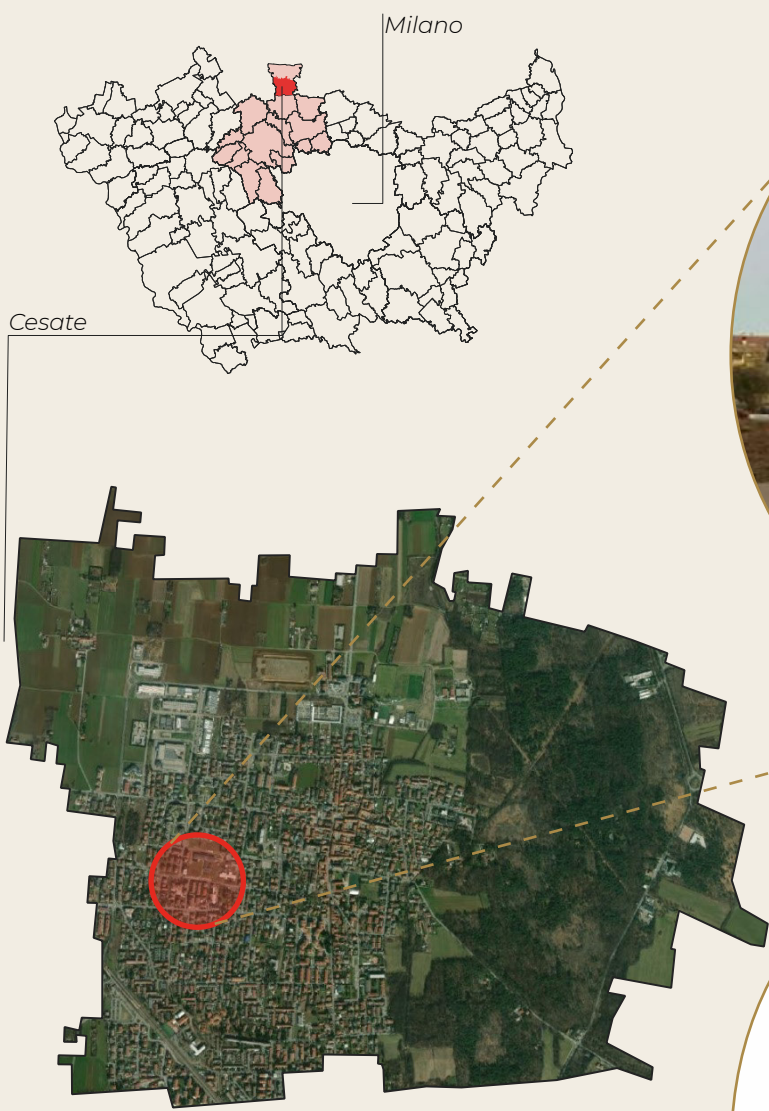
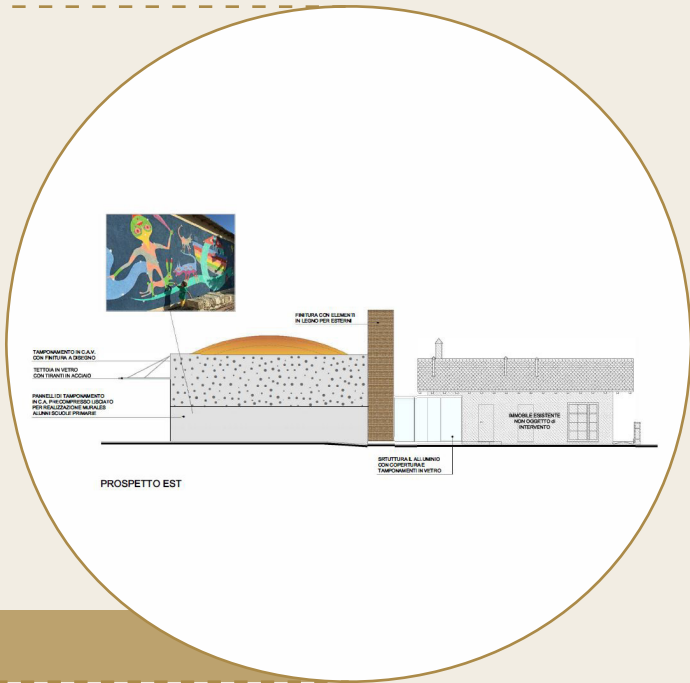


COME_IN - Comune di Cesate - Centro polifunzionale sito in Via Bellini



INQUADRAMENTO



PROGETTO

STRATEGIE DI PROGETTO

RIQUALIFICAZIONE EDIFICI DEGRADATI O SOTTOUTILIZZATI
RIQUALIFICAZIONE DI AREE DEGRADATE O SOTTOUTILIZZATE
MIGLIORAMENTO DEL DECORO URBANO
PROMOZIONE DI ATTIVITA' SPORTIVE
PROMOZIONE DI ATTIVITA' CULTURALI
PROMOZIONE DI ATTIVITA' SOCIALI
PROMOZIONE DI ATTIVITA' ECONOMICHE
PROMOZIONE DI ATTIVITA' RICREATIVE E AGGREGATIVE
PROMOZIONE DI ATTIVITA' SOCIOASSISTENZIALI
MIGLIORAMENTO DELL'INCLUSIONE SOCIALE
INTERVENTI DI SMART CITY
TRAPOSRTO SOSTENIBILE
MIGLIORAMENTO DELL'ACCESSIBILITA'
RIFUNZIONALIZZAZIONE ECOSISTEMICA
RISPARMI CONSUMI ENERGETICI
USO SOSTENIBILE DEL SUOLO

Strategie attivate | Strategie non attivate

Realizzazione di un nuovo polo di aggregazione in un luogo in stato di degrado, attraverso il progetto di un **nuovo centro polifunzionale a disposizione della collettività per attività e manifestazioni pubbliche e di una casa delle associazioni.**

Area rigenerata: 2.400 mq
Risparmio energetico: 0,77 TEP/anno
Costo Totale: € 505.000,00
Fine lavori: 2026

- L'intervento ha come obiettivo quello di **creare nuovi spazi a servizio del polo scolastico**, delle associazioni presenti sul territorio e dei cittadini in generale. **Il nuovo corpo è strettamente connesso con il centro giovanile esistente a cui si collega**
- Il progetto si caratterizza per una **forte versatilità e multifunzionalità**, sia per le diverse utenze che può accogliere sia per l'**adattabilità dello spazio**, la sala congressi può essere suddivisa all'occorrenza in **3 sale minori** attraverso l'uso di pareti mobili