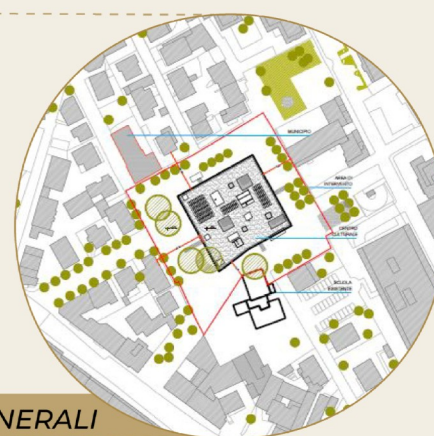
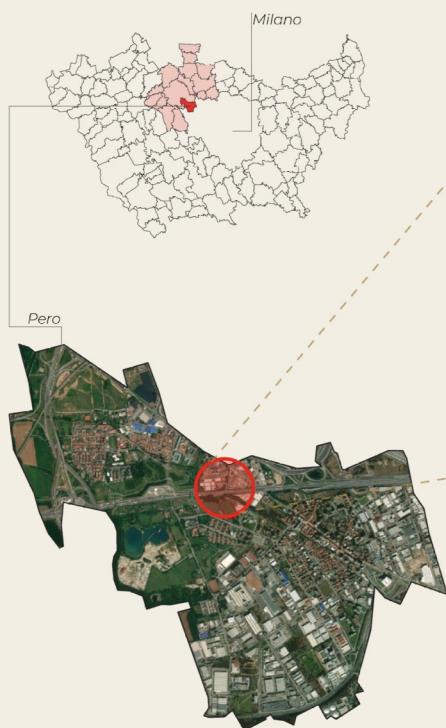
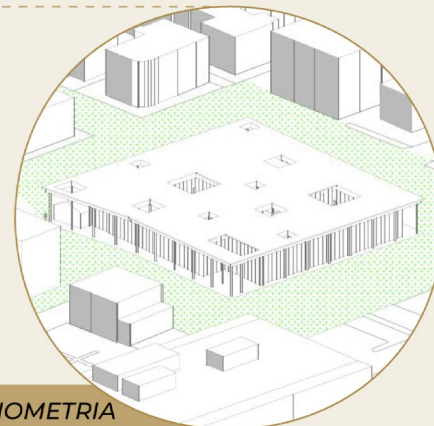
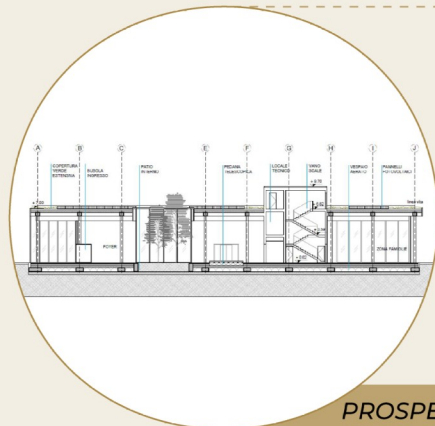


COME_IN - Comune di Pero - Edificio dismesso sito in Piazza Marconi



PLANIMETRIE GENERALI



PROSPETTO E ASSONOMETRIA

Riqualificazione della piazza Marconi, nuova centralità del paese. Il nuovo polo culturale sarà un **edificio integrato** con l'attuale tessuto urbano e **risponderà alle funzioni richieste dalla cittadinanza**, emerse nel coinvolgimento partecipativo dei cittadini. L'intervento prevede anche la **riqualificazione degli spazi aperti** prospicienti l'edificio **migliorando le connessioni con le altre centralità del paese.**

Area rigenerata: 8.262 mq
 Risparmio energetico: 22,54 TEP/anno
 Costo Totale: € 7.997.000,00
 Finanziamento PNRR: € 5.000.000,00
 Fine lavori: 2026

STRATEGIE DI PROGETTO

RIQUALIFICAZIONE EDIFICI DEGRADATI O SOTTOUTILIZZATI	Strategie attivate
RIQUALIFICAZIONE DI AREE DEGRADATE O SOTTOUTILIZZATE	Strategie attivate
MIGLIORAMENTO DEL DECORO URBANO	Strategie attivate
PROMOZIONE DI ATTIVITA' SPORTIVE	Strategie non attivate
PROMOZIONE DI ATTIVITA' CULTURALI	Strategie attivate
PROMOZIONE DI ATTIVITA' SOCIALI	Strategie non attivate
PROMOZIONE DI ATTIVITA' ECONOMICHE	Strategie non attivate
PROMOZIONE DI ATTIVITA' RICREATIVE E AGGREGATIVE	Strategie non attivate
PROMOZIONE DI ATTIVITA' SOCIOASSISTENZIALI	Strategie non attivate
MIGLIORAMENTO DELL'INCLUSIONE SOCIALE	Strategie non attivate
INTERVENTI DI SMART CITY	Strategie attivate
TRASPORTO SOSTENIBILE	Strategie non attivate
MIGLIORAMENTO DELL'ACCESSIBILITA'	Strategie non attivate
RIFUNZIONALIZZAZIONE ECOSISTEMICA	Strategie attivate
RISPARMI CONSUMI ENERGETICI	Strategie non attivate
USO SOSTENIBILE DEL SUOLO	Strategie non attivate

- **Demolizione della Scuola Marconi**, non più utilizzata, e **realizzazione di un nuovo Polo Culturale** per la cittadinanza
- **Miglioramento del sistema degli spazi pubblici di quartiere**, integrando **nuove tipologie di servizi** come una **biblioteca** e degli **spazi espositivi**
- **Implementazione dei servizi** per una pluralità di tipologie di utenti, per le **famiglie**, per gli **anziani** e per le **associazioni operative sul territorio che possono usufruire degli spazi del nuovo polo per le proprie attività**



Città Metropolitana di Milano

M5C2 – Investimento 2.2 – PIANI URBANI INTEGRATI

COME_IN spazi e servizi di INclusione per le COMunità METropolitane



INCLUSIONE