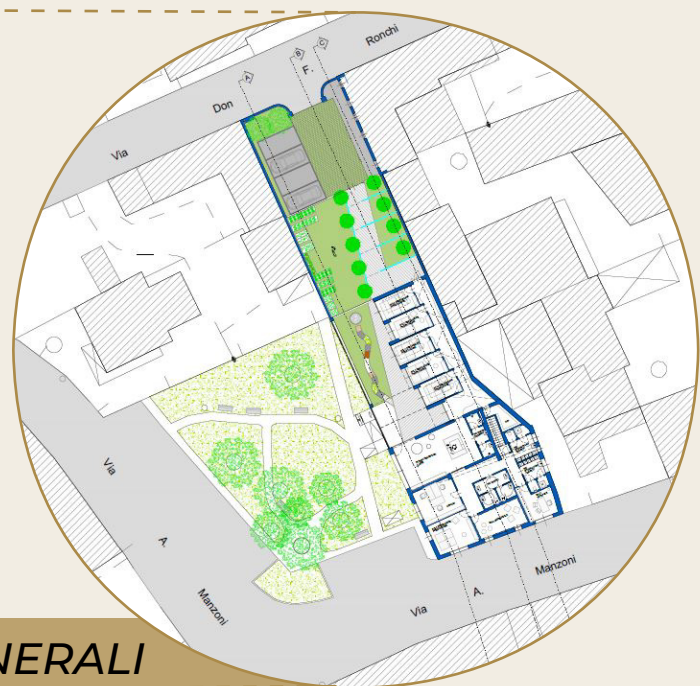
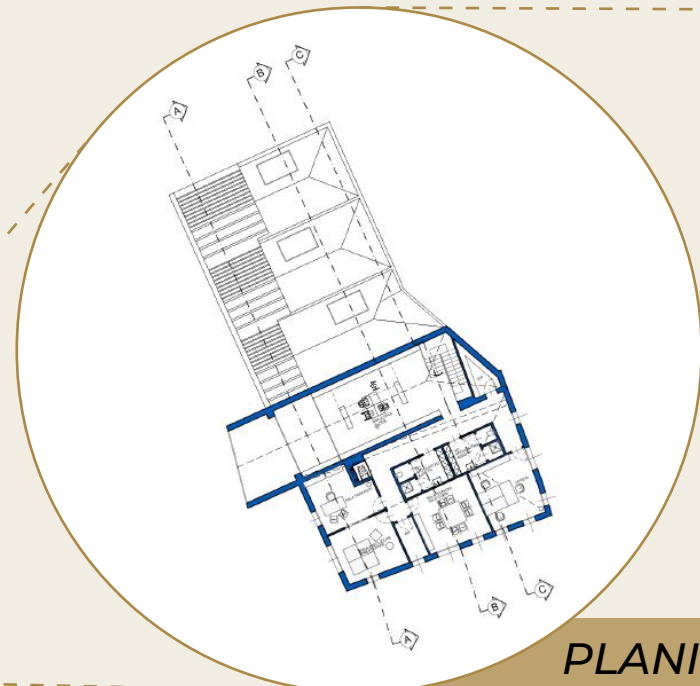
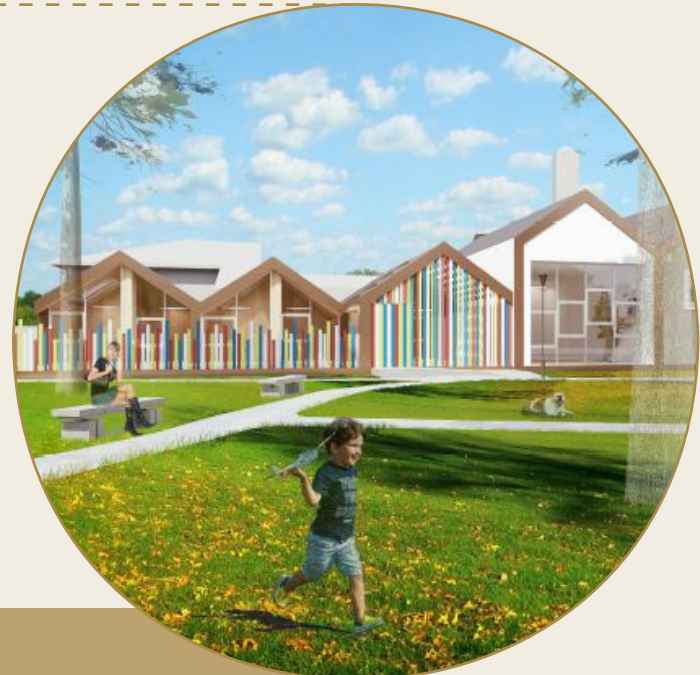


COME_IN - Comune di Robecchetto con Induno - Edificio dismesso di Via Manzoni



PLANIMETRIE GENERALI



PROSPETTI

STRATEGIE DI PROGETTO

RIQUALIFICAZIONE EDIFICI DEGRADATI O SOTTOUTILIZZATI
RIQUALIFICAZIONE DI AREE DEGRADATE O SOTTOUTILIZZATE
MIGLIORAMENTO DEL DECORO URBANO
PROMOZIONE DI ATTIVITA' SPORTIVE
PROMOZIONE DI ATTIVITA' CULTURALI
PROMOZIONE DI ATTIVITA' SOCIALI
PROMOZIONE DI ATTIVITA' ECONOMICHE
PROMOZIONE DI ATTIVITA' RICREATIVE E AGGREGATIVE
PROMOZIONE DI ATTIVITA' SOCIOASSISTENZIALI
MIGLIORAMENTO DELL'INCLUSIONE SOCIALE
INTERVENTI DI SMART CITY
TRAPOSRTO SOSTENIBILE
MIGLIORAMENTO DELL'ACCESSIBILITA'
RIFUNZIONALIZZAZIONE ECOSISTEMICA
RISPARMI CONSUMI ENERGETICI
USO SOSTENIBILE DEL SUOLO

Strategie attivate | Strategie non attivate

Recupero dell'immobile di via Manzoni con lo scopo di realizzare un **"Centro per l'Autismo"**, **struttura socio educativa** identificabile come **luogo di alto profilo a servizio della Comunità e polo di riferimento** per il territorio limitrofo.

Area rigenerata: 918 mq
Risparmio energetico: 22,4 TEP/anno
Costo Totale: € 999.979,25
Fine lavori: 2026

- Recupero dell'immobile e relativa **realizzazione di una struttura socio-educativa che si occupi dei problemi relativi all'autismo**
- **Implementazione dei servizi alla persona** volti al miglioramento della qualità della vita con particolare riguardo al **potenziamento dei servizi sociali**
- **Riqualificazione dell'area verde pertinenziale**, al fine di migliorare la **qualità del decoro urbano** e favorire l'**aggregazione sociale**
- **Miglioramento dei servizi offerti** tramite la predisposizione di **spazi per l'attesa e per l'accoglienza, e di spazi per il personale**



Città Metropolitana di Milano
M5C2 – Investimento 2.2 – PIANI URBANI INTEGRATI

COME_IN spazi e servizi di INclusionione per le COMunità MEtropolitane

