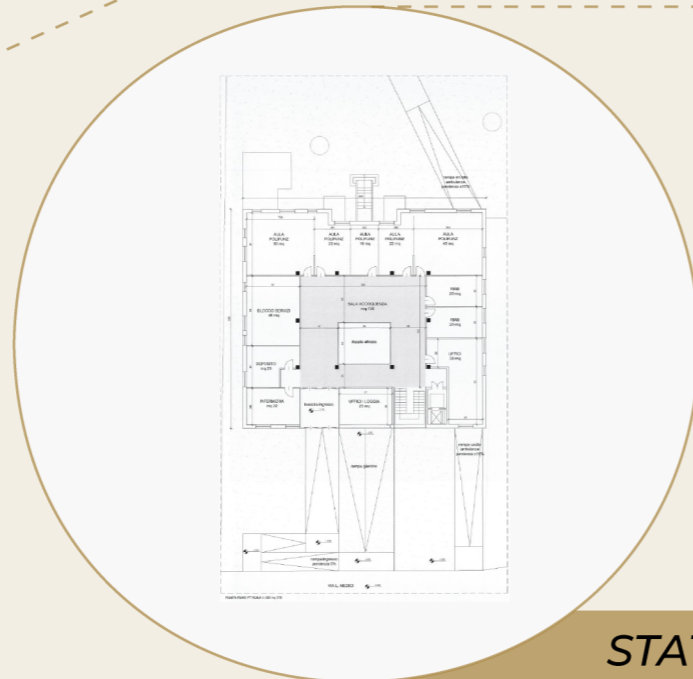


COME_IN - Comune di Trezzo sull'Adda - Ex-Caserma dei Carabinieri di via Medici



INQUADRAMENTO



STATO DI PROGETTO



STRATEGIE DI PROGETTO

RIQUALIFICAZIONE EDIFICI DEGRADATI O SOTTOUTILIZZATI	Strategie attivate
RIQUALIFICAZIONE DI AREE DEGRADATE O SOTTOUTILIZZATE	Strategie non attivate
MIGLIORAMENTO DEL DECORO URBANO	Strategie non attivate
PROMOZIONE DI ATTIVITA' SPORTIVE	Strategie non attivate
PROMOZIONE DI ATTIVITA' CULTURALI	Strategie non attivate
PROMOZIONE DI ATTIVITA' SOCIALI	Strategie attivate
PROMOZIONE DI ATTIVITA' ECONOMICHE	Strategie non attivate
PROMOZIONE DI ATTIVITA' RICREATIVE E AGGREGATIVE	Strategie non attivate
PROMOZIONE DI ATTIVITA' SOCIOASSISTENZIALI	Strategie non attivate
MIGLIORAMENTO DELL'INCLUSIONE SOCIALE	Strategie attivate
INTERVENTI DI SMART CITY	Strategie non attivate
TRASPORTO SOSTENIBILE	Strategie non attivate
MIGLIORAMENTO DELL'ACCESSIBILITA'	Strategie non attivate
RIFUNZIONALIZZAZIONE ECOSISTEMICA	Strategie non attivate
RISPARMI CONSUMI ENERGETICI	Strategie non attivate
USO SOSTENIBILE DEL SUOLO	Strategie non attivate

Riqualificazione dell'edificio ex-caserma carabinieri (edilizio ed impiantistico), da adibire a **Centro Diurno Disabili**, creando **nuovi spazi** interni ed esterni **adeguati alle esigenze logistiche e operative della nuova attività** che andrà ad insediarsi.

Area rigenerata: 1.000 mq
 Risparmio energetico: 3,5 TEP/anno
 Costo Totale: € 900.000,00
 Finanziamento PNRR: € 765.000,00
 Fine lavori: 2024

- **Riqualificazione energetica degli impianti tecnologici e ripensamento della distribuzione interna** di un'ex stazione dei Carabinieri
- Sviluppo delle funzioni su due piani e **creazione di un ingresso per l'accesso di una automobile dedicata al trasporto degli utenti fragili**
- **Realizzazione di ambienti di vita comune** tra cui, due sale refettorio, la cucina, la palestra oltre che un blocco servizi e una sala bagno

Città Metropolitana di Milano

M5C2 – Investimento 2.2 – PIANI URBANI INTEGRATI

COME_IN spazi e servizi di INclusione per le COMunità METropolitane



INCLUSIONE

