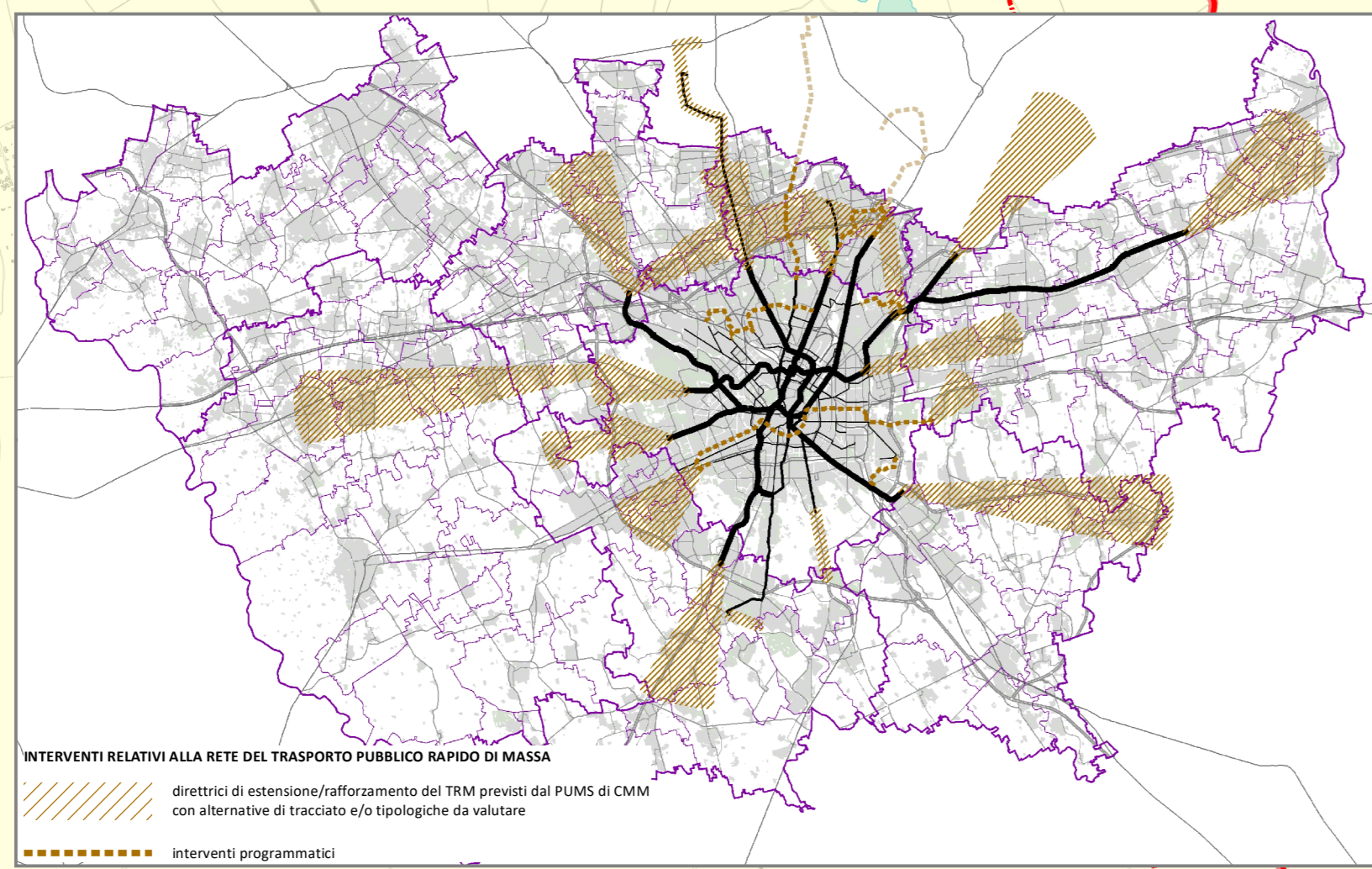
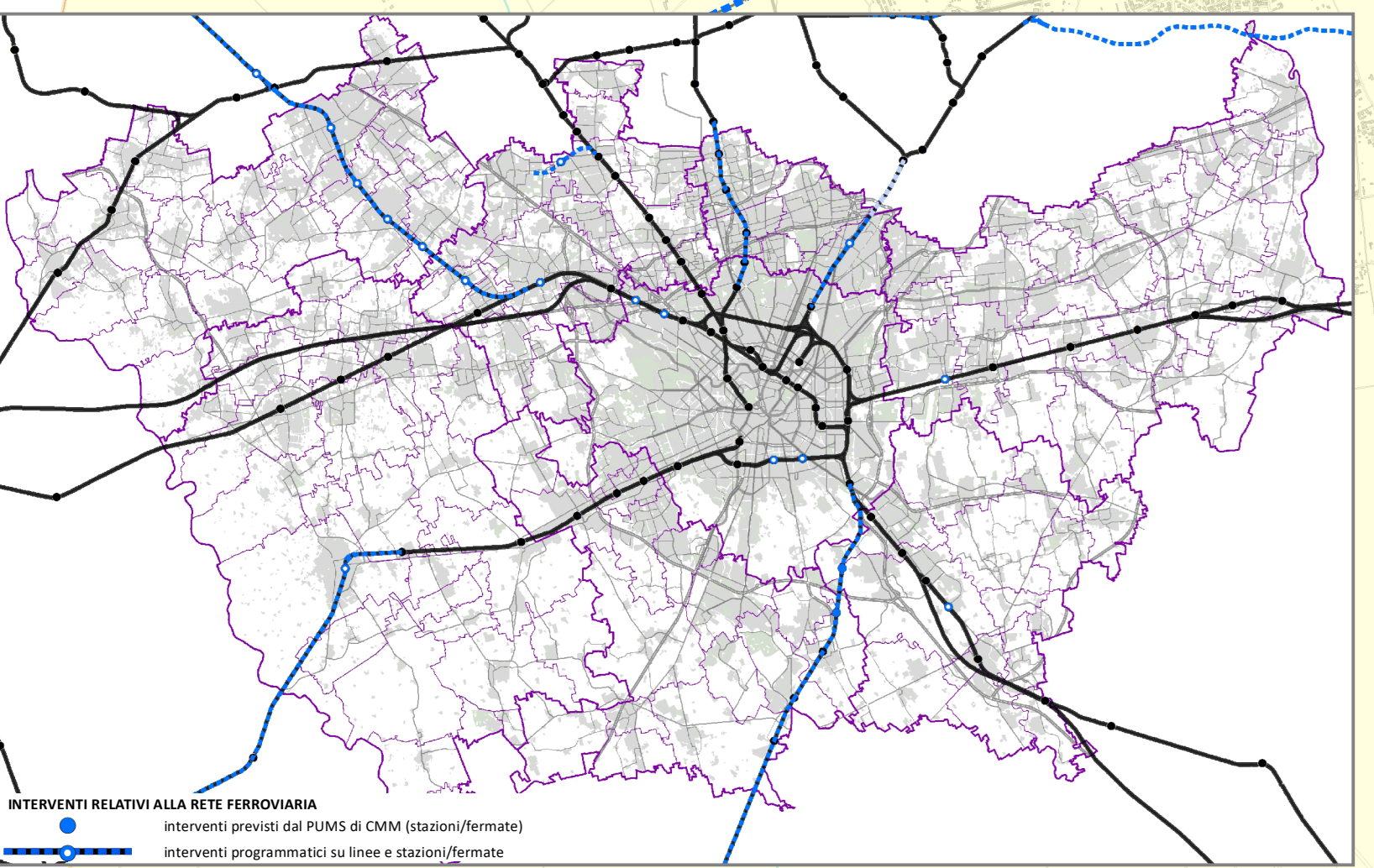
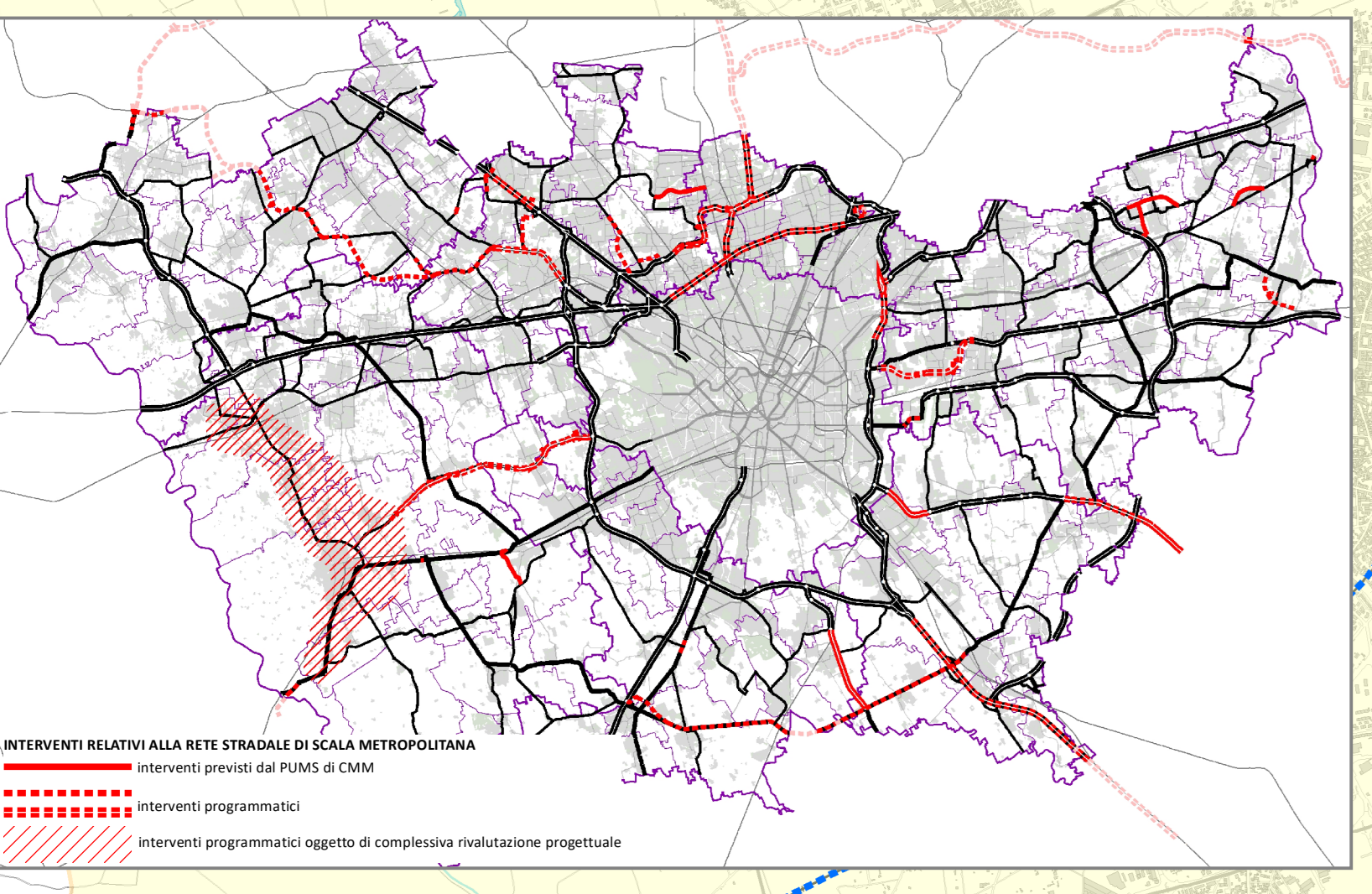


- LEGENDA**
- RETE NATURA 2000**
- ZSC - Zone speciali di conservazione
 - ZPS - Zone di Protezione Speciale
 - Fascia 500m di rispetto ZSC
- HABITAT ZSC**
- 3130 - Acque stagnanti da oligotrofe a mesotrofe con vegetazione di Littorelletia uniflorae e/o degli Isoeto-Najasietea
 - 3140 - Acque oligo-mesotrofe con vegetazione a Chara spp.
 - 3150 - Laghi eutrofici naturali con vegetazione del Magnopotamion o Hydrocharition
 - 3200 - Fiumi delle pianure e vegetazione del Ranunculion fluitantis e Callitriche-Batrachion
 - 3270 - Fiumi con argini melmosi con vegetazione del Chenopodion rubri p.p. e Bidertion p.p.
 - 4030 - Lande secche europee
 - 6210 - Formazioni erbose secche seminaturali e facies coperte da ceppi su substrato calcareo
 - 6510 - Praterie magre da fieno a bassa altitudine
 - 9160 - Foreste di farnia e carpino dello Stellario-Carpinetum
 - 9190 - Vecchi querceti acidofili delle pianure sabbiose con Quercus robur
 - 91E0 - Foreste alluvionali di Alnus glutinosa e Fraxinus excelsior
 - 93A0 - Foreste miste riparie di grandi fiumi a Quercus robur, Ulmus laevis, Ulmus minor, Fraxinus excelsior o Fraxinus angustifolia
- INTERVENTI RELATIVI ALLA RETE STRADALE DI SCALA METROPOLITANA**
- Interventi previsti dai PUMS di CMM
 - Interventi programmatici
 - Interventi programmatici oggetto di complessiva rivalutazione progettuale
- INTERVENTI RELATIVI ALLA RETE FERROVIARIA**
- Interventi previsti dai PUMS di CMM (stazioni/fermate)
 - Interventi programmatici su linee e stazioni/fermate
- INTERVENTI RELATIVI ALLA RETE DEL TRASPORTO PUBBLICO RAPIDO DI MASSA**
- direttrici di estensione/rafforzamento del TRM previsti dai PUMS di CMM con alternative di tracciato e/o tipologie da valutare
 - Interventi programmatici
- CLASSIFICAZIONE NODI DI INTERSCAMBIO E LUM**
- nodi di interscambio e LUM di rilevanza metropolitana
 - nodi di interscambio e LUM di rilevanza sovcomunale
- AREE REGIONALI PROTETTE**
- Parchi Regionali
 - Parchi Naturali istituiti e proposti
 - Riserve Naturali
 - Parchi Locali di Interesse Sovcomunale (PLIS)
- ELEMENTI DELLA RETE ECOLOGICA REGIONALE (RER)**
- Corridoi ecologici primari della RER a bassa o moderata antropizzazione
 - Corridoi ecologici primari della RER ad alta antropizzazione
- ELEMENTI DELLA RETE ECOLOGICA METROPOLITANA (REM)**
- Gangli primari
 - Gangli secondari
 - Corridoi ecologici primari
 - Corridoi ecologici secondari
 - Principali corridoi ecologici fluviali
 - Varchi
- ELEMENTI DEL SISTEMA PAESISTICO**
- Ambiti di rilevanza naturalistica e paesistica
 - Fontanili attivi e semiativi
 - Corsi d'acqua
 - Aree boscate
- LIMITI AMMINISTRATIVI**
- Confini comunali
 - Confini Città Metropolitana
 - Rete stradale esistente
 - Rete ferroviaria esistente
 - Linea metropolitana esistente
 - Metrotramvia esistente



Città metropolitana di Milano

PUMS
PIANO URBANO DELLA MOBILITÀ SOSTENIBILE DELLA CITTÀ METROPOLITANA DI MILANO

A1 A2
A3 A4

STUDIO DI INCIDENZA
ottobre 2020

TAVOLA **A3**
1:25.000

CENTRO STUDI **URB**