

+COMMUNITY

UNA PIATTAFORMA INTELLIGENTE
PER LO SVILUPPO DEI TERRITORI



La Scuola fa scuola

6 maggio 2022



**Costruire
Scuole**

Webinar svolto in collaborazione con **ASSOLOMBARDA**



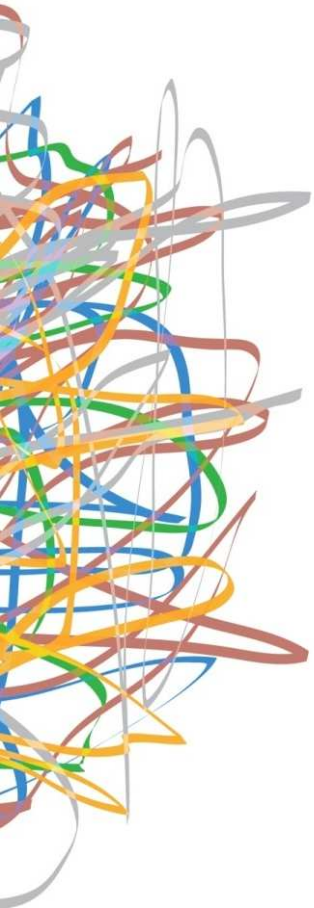
ORDINE DEGLI ARCHITETTI,
PIANIFICATORI, PAESAGGISTI E CONSERVATORI
DELLA PROVINCIA DI MILANO



il Bando Spazio alla Scuola: di cosa si è trattato

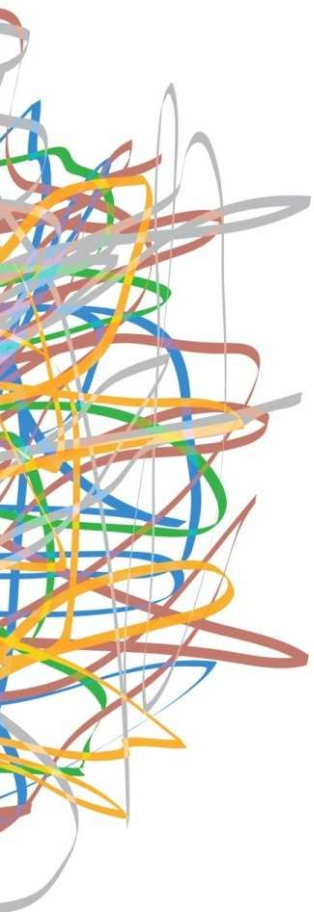
- Una **selezione** di significativi ed esemplari progetti di innovazione che perseguano finalità ed obiettivi di integrazione tra progettazione e didattica, apertura al territorio e sostenibilità, di innovazione degli spazi di apprendimento, per realizzare scuole sicure, certificate, connesse, flessibili nell'uso e nel tempo.
- Da un Bando di selezione per **requisiti soggettivi** (anzianità degli edifici, indici di rischio, indicatori istantanei di popolazione scolastica – non predittivi, gradi di fattibilità degli interventi, ecc...) a un Bando di selezione per **requisiti qualitativi e progettuali**.
- Rispondere alla necessità di **superare la logica dell'intervento parziale** che, pur rispondendo a specifiche tematiche legate al superamento di gap di allineamento normativo o energetico di strutture scolastiche ormai datate, non è riuscita ad **affrontare le problematiche di spazi di apprendimento non più adeguati e contemporanei** alle attuali necessità della didattica e di coloro, studenti e docenti, vivono questi ambienti

Quali requisiti qualitativi e progettuali erano richiesti?

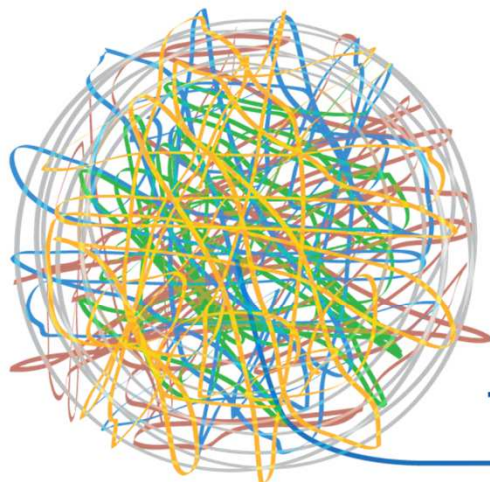


- **INTEGRAZIONE TRA PROGETTAZIONE E DIDATTICA**
 - spazi e arredi flessibili
 - attività didattiche integrate digitali come normali ambiti della didattica
 - spazi verdi fruibili e attrezzati
 - spazi per la collaborazione professionale e il lavoro individuale dei docenti
 - processi di condivisione tra progettisti e corpo docente
- **INTEGRAZIONE SOCIALE E TERRITORIALE**
 - spazi dedicati all'incontro formale e informale della comunità educativa locale
 - spazi aperti anche all'uso civico
 - spazi esterni alla struttura accessibili e integrati con lo spazio circostante
 - spazi per la collaborazione professionale e il lavoro individuale dei docenti
 - processi di condivisione tra progettisti e corpo docente
- **PROGETTAZIONE SOSTENIBILE**
 - realizzare progetti sostenibili dal punto di vista ambientale, energetico ed economico
 - assicurare tempi di esecuzione certi e compatibili con l'andamento dell'anno scolastico

Cosa possiamo cominciare ad osservare



- L'istruttoria è in corso, ma è possibile comunque delineare una *risposta maggioritaria di adesione da parte delle Amministrazioni Comunali all'approccio* proposto oltre che a molte resistenze.
- Un buon numero di progetti riesce a raccogliere *la sfida del progetto degli spazi di apprendimento* e questo accade soprattutto laddove esiste una *forte alleanza tra Amministrazione, struttura tecnica, struttura scolastica e progettisti*.
- Le linee di intervento proposte assumono le dimensioni di *una certa massa critica* di progetti in grado di rappresentare *nuovi modelli di scuole per i diversi contesti territoriali ed educativi* connotati da caratteristiche che delineano *approcci* progettuali e metodologici *che possono essere ordinati e sistematizzati*
- Questo insieme di approcci una volta ordinati e sistematizzati potrebbero costituire effettivamente esempi di *scuole che fanno scuola*



+COMMUNITY

UNA PIATTAFORMA INTELLIGENTE
PER LO SVILUPPO DEI TERRITORI

Francesco Bargiggia

Regione Lombardia