



AMBIENTE COMUNE

*Esempio di Sharing economy sui dati
ambientali*

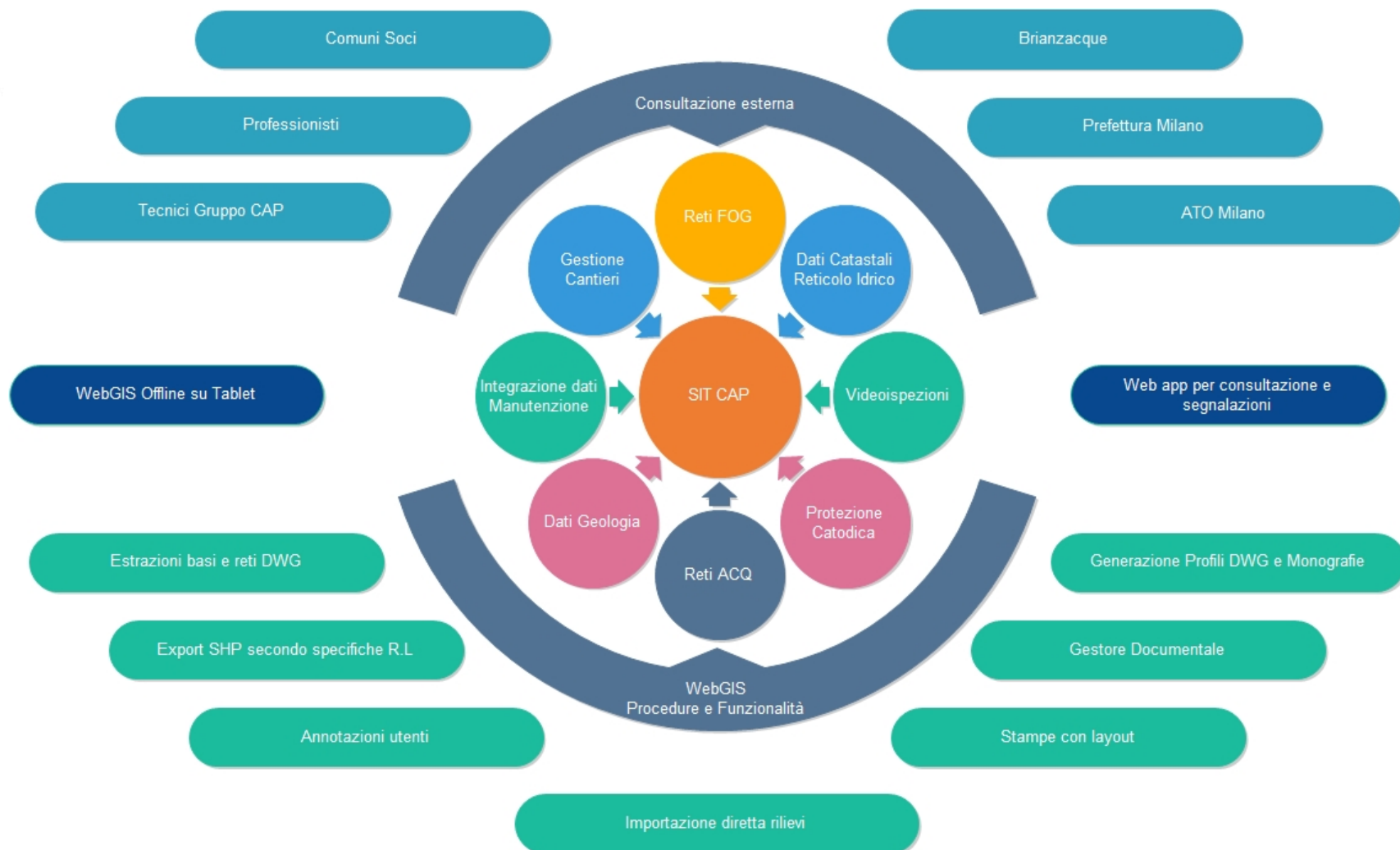
Michele Tessera

Sala Affreschi – Palazzo Isimbardi

Via Vivaio,1 Milano

22 marzo 2017

Il Sistema informativo territoriale del Gruppo CAP



Applicazioni adatte alla Trasparenza e Controllo

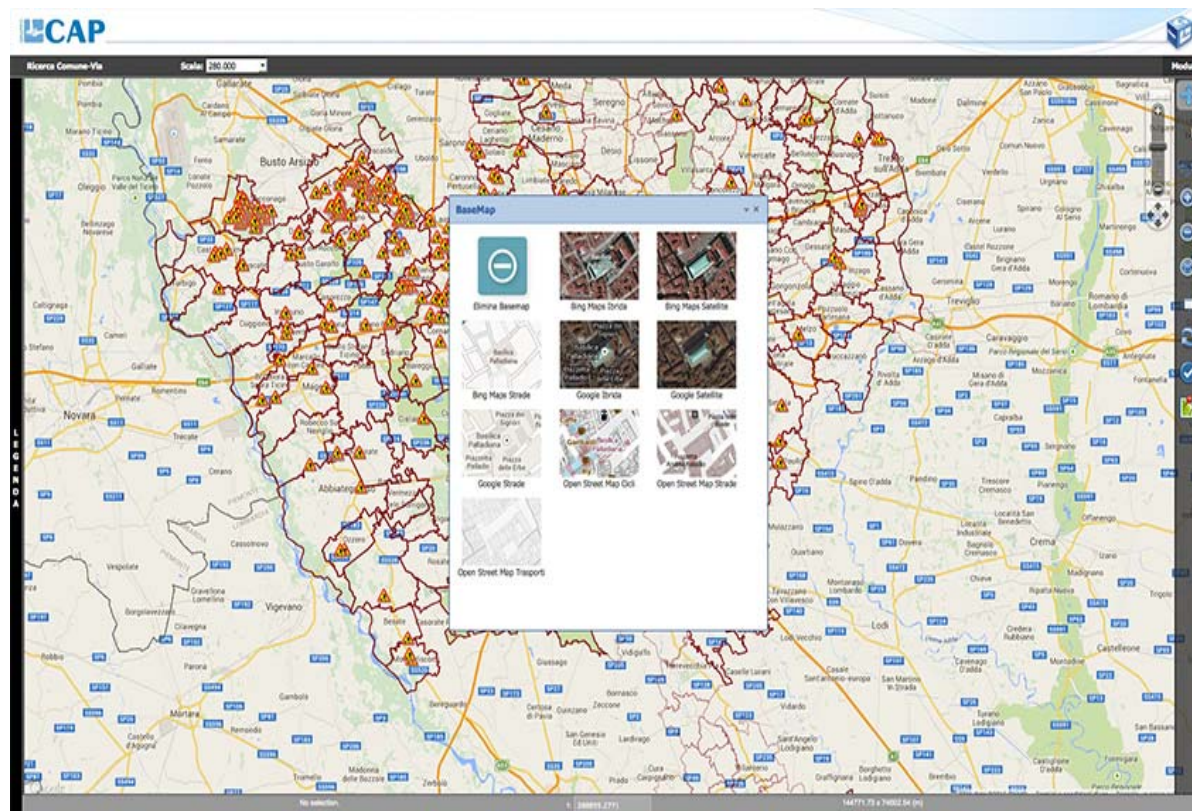


Ambiente comune

La centralità del dato e la trasparenza pubblica



La piattaforma tecnologica centralizzata permette la pubblicazione del dato direttamente on line dal sito – www.gruppocap.it, sezione «cantieri trasparenti»

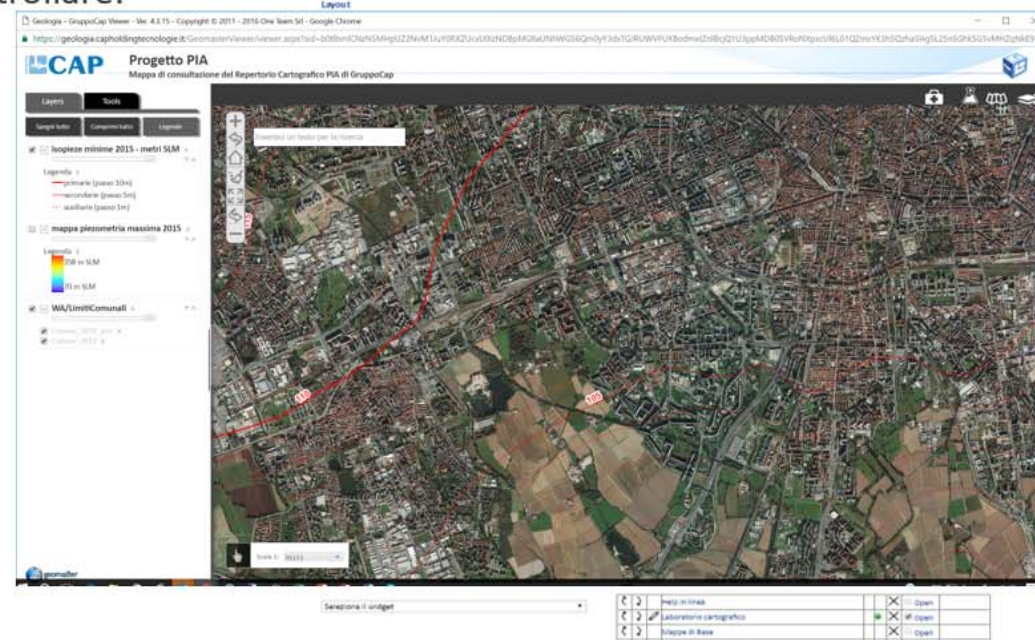


L'applicativo Ambiente comune - geomaster – integrazione con database del GruppoCap

Geomaster è il framework di pubblicazione GIS WEB basato su API Javascript ESRI e HTML5 realizzato per il controllo del processo di distribuzione della cartografia e delle applicazioni verticali sviluppate nel GruppoCap

Attraverso una interfaccia di configurazione un utente amministratore ha facoltà di controllare:

- Titolo e descrizione delle mappe.
- Immagine/Logo.
- Estensione iniziale all'apertura.
- Elenco e caratteristiche dei servizi di mappa (visualizzazione, alias, trasparenza, legenda,...)
- Scelta delle Basemaps disponibili
- Funzionalità a disposizione (Widgets) per interrogazione, visualizzazione, disegno, stampa, etc.
- Assegnazione dei permessi di accesso (singoli utenti/gruppi)



L'applicativo Ambiente comune - <https://ambientecomune.eu>

ambiente comune Ambientecomune.eu
Pubblicazione CAP-CCM Acque Sotterranee

Layers **Tools**

Acque Online

Gli strumenti consentono due modalità di ricerca interattiva su pozzi e piezometri nel territorio della Città Metropolitana di Milano.

Ricerca per selezione in Mappa:

Attiva Selezione Interrompi Selezione

Ricerca per attributi:

Codice pozzo:
Comune:
Seleziona un Comune...
Utilizzo:
Seleziona...
Tipo:
Seleziona...
Tipologia:
Seleziona...
Cerca Reset

Accesso immediato alle informazioni – **POZZI & PIEZOMETRI**

Navigazione interattiva tramite mappe tematiche

Consultazione in real time dei dati afferenti gli oggetti selezionati

Copyright

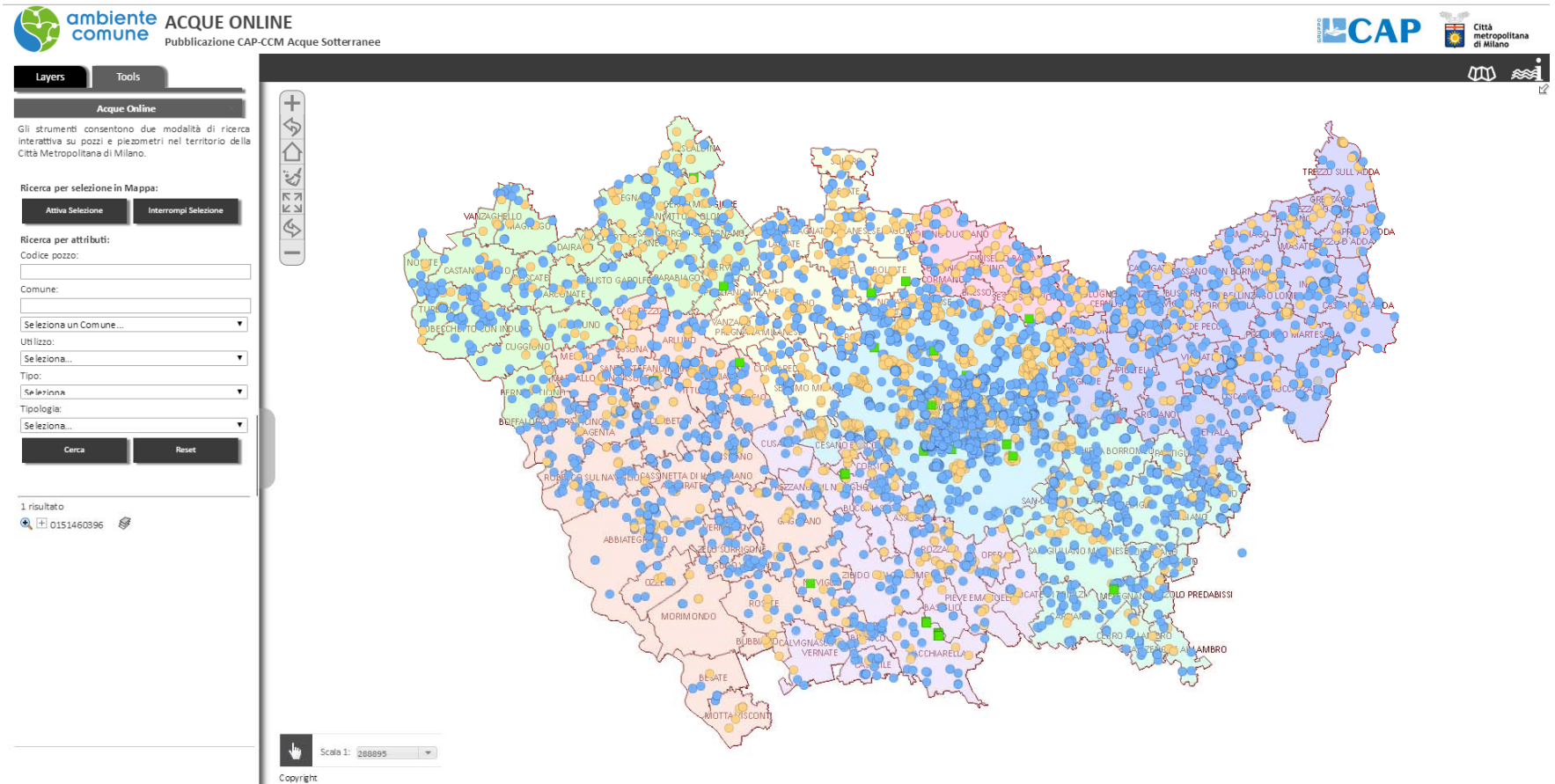
L'applicativo Ambiente comune - Principali funzionalità

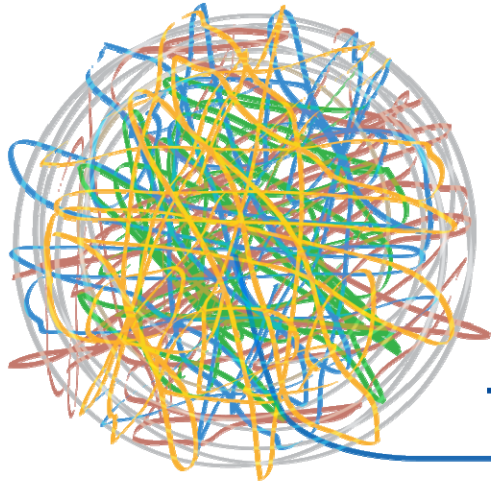


L'applicativo Ambiente comune - Oggi e domani



L'applicativo Ambiente comune - VIDEO DI PRESENTAZIONE





+COMMUNITY

UNA PIATTAFORMA INTELLIGENTE
PER LO SVILUPPO DEI TERRITORI

Michele Tessera

GruppoCap