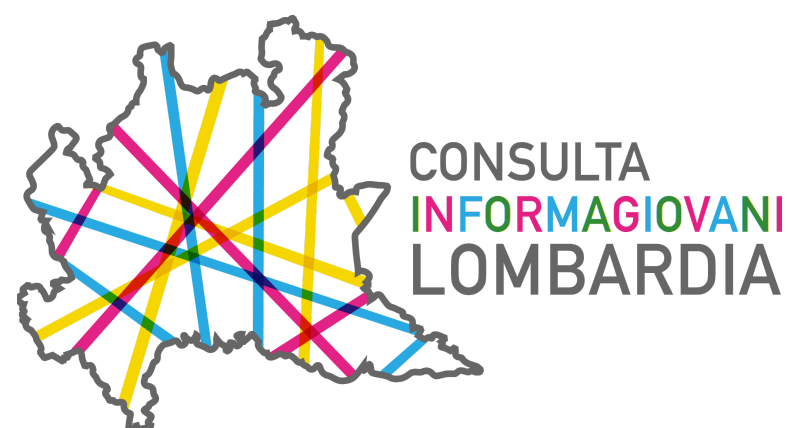


**Webinar: "Le politiche giovanili
e la sfida della (Co)programmazione.
Un percorso di supporto e dialogo con i territori"**

Il contributo delle Consulte di ANCI Lombardia

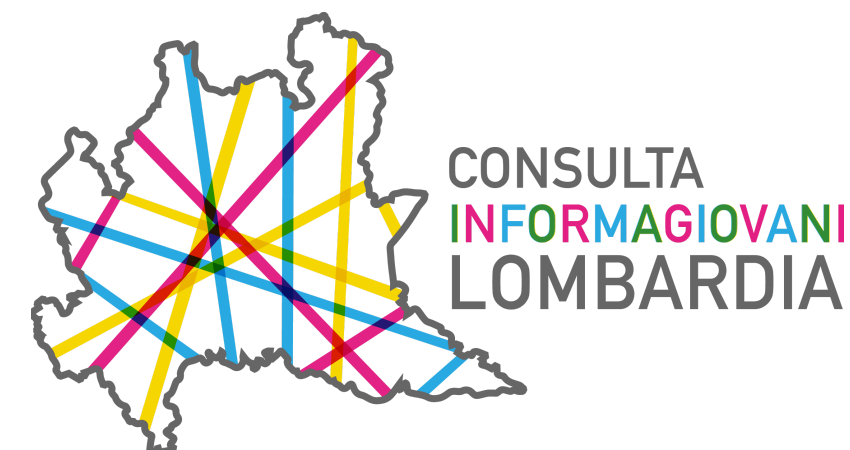
**Intervento di Maria Carmen Russo
Presidente Consulta Informagiovani Anci Lombardia**



7 giugno 2021

CONSULTA INFORMAGIOVANI

13 rappresentanti
160 Sportelli



Comune di
Bergamo

Comune di
Cremona

Comune di
Varese

Comune di
Lecco

Comune di
Novate M.se (MI)
Comuni area
milanese nord
ovest

Composizione della Consulta

Referenti eletti a livello territoriali nel 2020

Comune di Melzo
Comuni area
milanese sud est

Comune di
Sarezzo (BS)

Coop. Spazio
Giovani
Rappresentante
Privato Sociale

Comune di
Milano

Comune di
Lodi

Comune di
Lissone (MB)

Provincia di
Varese
Rappresentante
provinciale

Comune di
Siziano (PV)



OLTRE 15 ANNI DI ATTIVITA'

TAVOLI DI CONFRONTO

CONVEGNI

PORTALE

MAPPATURA SPORTELLI

SUPPORTO PER APERTURA
DEGLI SPORTELLI

FORMAZIONE

MANUALE

BUONE PRATICHE

DIALOGO
CON REGIONE
LOMBARDIA

CONDIVISIONE INIZIATIVE

INFORMAGIOVANI: UN FORMAT "RESISTENTE E RESILIENTE"

“L'INFORMAGIOVANI E' UN SERVIZIO PUBBLICO CHE PROMUOVE L'INFORMAZIONE, L'ORIENTAMENTO E LA PARTECIPAZIONE ATTRAVERSO UN PIANO INTEGRATO DI COMUNICAZIONE MULTICANALE FINALIZZATO ALLA CRESCITA CULTURALE DELLE NUOVE GENERAZIONI”

Conferenza Nazionale IG - Castellammare di Stabia 2008

NASCONO NEGLI **ANNI '80** COME SERVIZI DI INFORMAZIONE

2021: OGGI SONO SERVIZI DI INFORMAZIONE, ORIENTAMENTO E CONSULENZA, STRUMENTI DI POLITICHE PER I GIOVANI, INTERFACCIA TRA I GIOVANI E LE ISTITUZIONI

2021: CANALE PREFERENZIALE CAPACE DI FAVORIRE LA CONNESSIONE E LA LOGICA DI SISTEMA E DI RETE (Regione Lombardia "La Lombardia è dei Giovani 2021")

INFORMAGIOVANI OGGI:
NECESSITANO DI UN CAMBIO DI PARADIGMA
SERVIZI CHE RISPONDONO AI BISOGNI

OBBIETTIVO:

SU COSA VOGLIAMO INVESTIRE?

- COMPETENZA DEI SERVIZI
- COMPETENZE DELLE PERSONE

DA SOLI NON SI VINCE

L'IDEA:

RETE REGIONALE PER L'ORIENTAMENTO
UN SISTEMA INTEGRATO

"LA LOMBARDIA E' DEI GIOVANI 2020"

UN PROGETTO REGIONALE,
FINANZIATO DA REGIONE LOMBARDIA,
DINAMICO, FRUTTO DEL COINVOLGIMENTO DI TUTTI I PARTNER
E DELLA MESSA A VALORE DELLE RECIPROCHE COMPETENZE



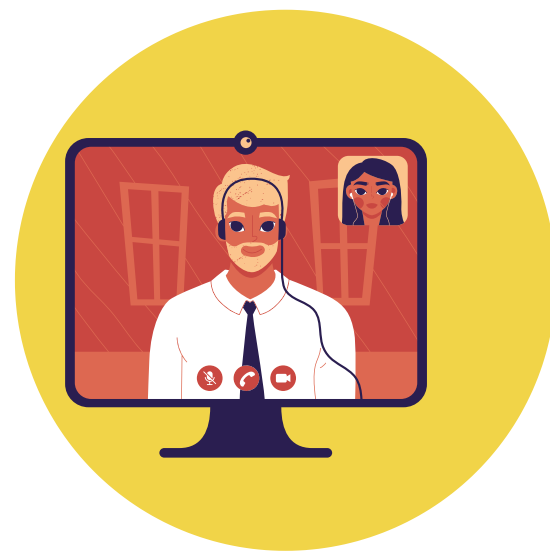
METODO DI PROGETTAZIONE

- partenariato di 9 comuni + un partner tecnologico
- 5 tavoli di lavoro
- ad oggi oltre 89 incontri
- 91 operatori/referenti coinvolti



GOVERNANCE

Comune di Cremona
Informagiovani
Leadpartner



PROGETTAZIONE PIATTAFORMA

Jobiri



FORMAZIONE

Comune di Lecco
Informagiovani



COMUNICAZIONE

Comune di Cremona
Informagiovani



TAVOLO POLITICO

Comune di Cremona

Dati aggiornati al 7 giugno 2021

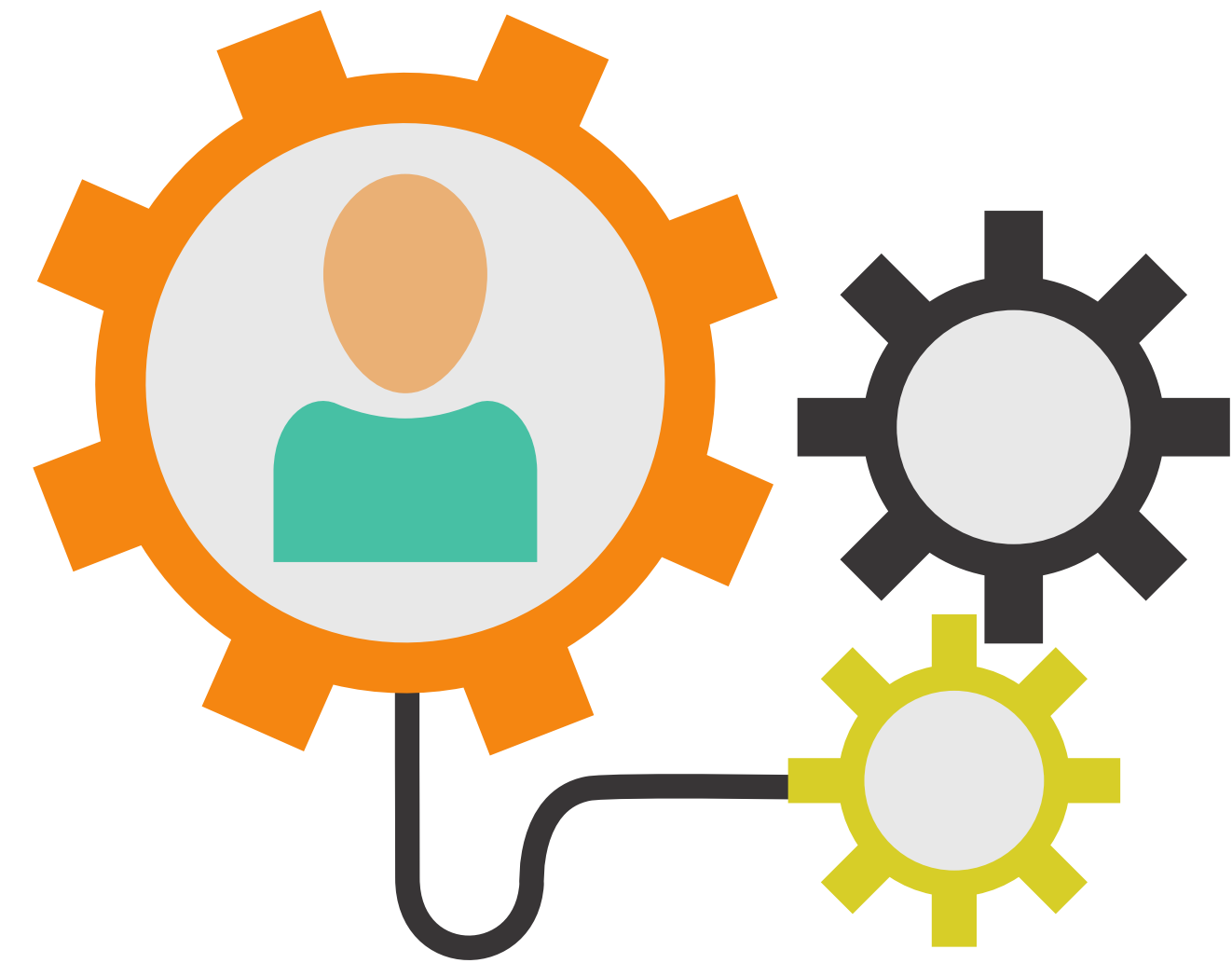
METODO DI PROGETTAZIONE



- **Progettazione bottom-up** partecipata e democratica
- **Condivisione** di senso, obiettivi, strategie, esiti, esperienze, competenze e buone prassi
- **Quality Management**

SISTEMA INTEGRATO:

- **INTERAZIONE TRA I TEMI**
- COLLABORAZIONE TRA GLI ATTORI
- **INTEGRAZIONE DELLE COMPETENZE**
- DIALOGO CON I DESTINATARI
- **OBBIETTIVI COMUNI**
- UNICITÀ DI GESTIONE
- **OTTIMIZZAZIONE DI RISORSE**
- RISPETTO DELLE SPECIFICITÀ
- **CAPILLARITÀ**



PILASTRI DELLA PROGETTAZIONE

- LA **FORMAZIONE**
DEGLI OPERATORI
- **DIFFUSIONE**
SUI TERRITORI
DI SERVIZI DI QUALITA'
- **COORDINAMENTO**
REGIONALE INTEGRATO
- AZIONI DI **COMUNICAZIONE**

- LIVELLI DI **GESTIONE**
ED EROGAZIONE
CONTESTUALIZZATI
- LA **PIATTAFORMA TECNOLOGICA**
PER L'ORIENTAMENTO
SCOLASTICO E PROFESSIONALE:
 - AREA FORMAZIONE
 - AREA LAVORO
 - AREA OPERATORI

A network diagram on a white background. It features several colorful nodes (red, yellow, blue, green, pink) connected by thin red lines, forming a complex web of connections. The nodes are arranged in a roughly circular pattern, with lines crisscrossing between them.

LA RETE REGIONALE DEI SERVIZI DI ORIENTAMENTO: COME LA IMMAGINIAMO

INFORMAGIOVANI COME **HUB**
IN DIALOGO E CONDIVISIONE
CON LE REALTA' DEL **TERRITORIO**
CHE AGISCONO **POLITICHE PER I GIOVANI**

UNA **RETE REGIONALE**
DI HUB IN COSTANTE DIALOGO TRA LORO

UN **COORDINAMENTO REGIONALE**
OPERATIVO E PROGETTUALE
DINAMICO E IN SVILUPPO

OBIETTIVI DEL NOSTRO LAVORO

- **Qualificare** la rete dei servizi
- **Favorire apertura di nuovi servizi**
- **Raggiungere il numero più alto e vario possibile di giovani della regione** per portare ad ognuno **servizi di qualità, competenze** ma soprattutto **opportunità!**



Bando “La Lombardia è dei Giovani 2020”

Azione 2 PIATTAFORMA REGIONALE ORIENTAMENTO

In collaborazione con



Con il contributo di



Dettaglio dell'azione Piattaforma Regionale



Attività: Sviluppo di una piattaforma Regionale fruibile 24 ore su 24 e disponibile su qualsiasi dispositivo per l'orientamento dei giovani, il job matching e la qualificazione delle competenze dagli operatori Informagiovani



Perchè: Una rete Istituzionale così ampia a livello Regionale, richiede lo sviluppo di uno strumento tecnologico all'avanguardia per supportare le strategie e modelli operativi degli Informagiovani Lombardi



Obiettivi: Infrastrutturare la rete degli Informagiovani per rendere universali e accessibili ai giovani lombardi i servizi di informazione, orientamento e accompagnamento al lavoro ed al contempo sviluppare e innalzare le competenze degli operatori Informagiovani



I Partner coinvolti



Comune di Cremona (Ente Capofila)



Città Metropolitana di Milano (Partner)



Comune di Bergamo (Partner)



Comune di Brescia (Partner)



Comune di Lecco (Partner)



Comune di Lissone (Partner)



Comune di Lodi (Partner)



Comune di Novate Milanese (Partner)



Comune di Varese (Partner)



Jobiri (Partner tecnologico)



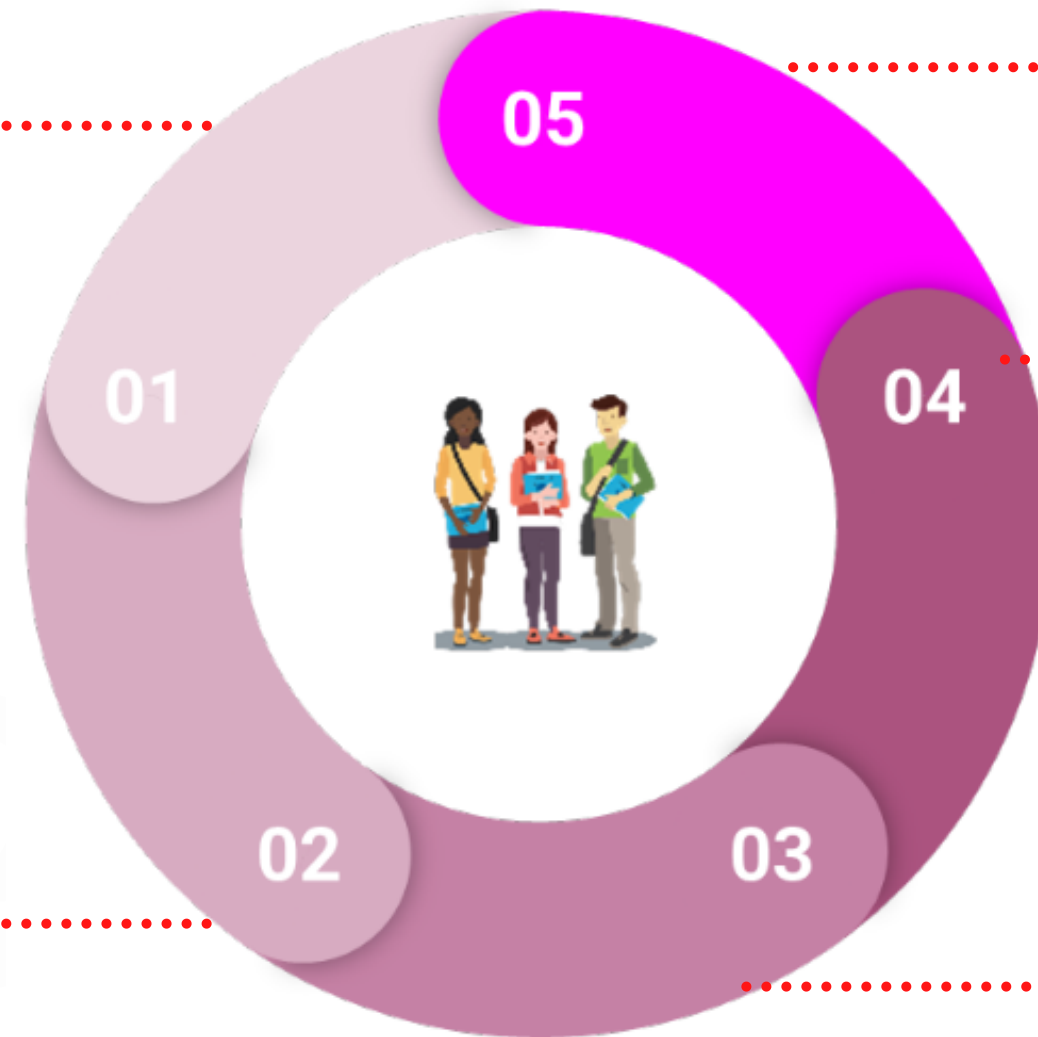
I principi che hanno ispirato la progettazione e lo sviluppo della piattaforma sono 5:

Sistematizzare

i linguaggi, le informazioni, le esperienze e gli strumenti a disposizione

Valorizzare

le esperienze, gli asset informativi e conoscitivi e le best practice locali



Favorire il phygital
ossia il giusto mix tra esperienze orientative online ed in presenza

Agevolare
gli stakeholder (operatori informagiovani, cittadini, aziende, ecc.) a fare sistema

Facilitare
l'accesso ad un'informazione completa e agli strumenti in maniera "naturale" e a misura di utente

La progettazione ha coinvolto + di 30 persone e generato 207 idee di funzionalità, tutte prioritizzate e classificate

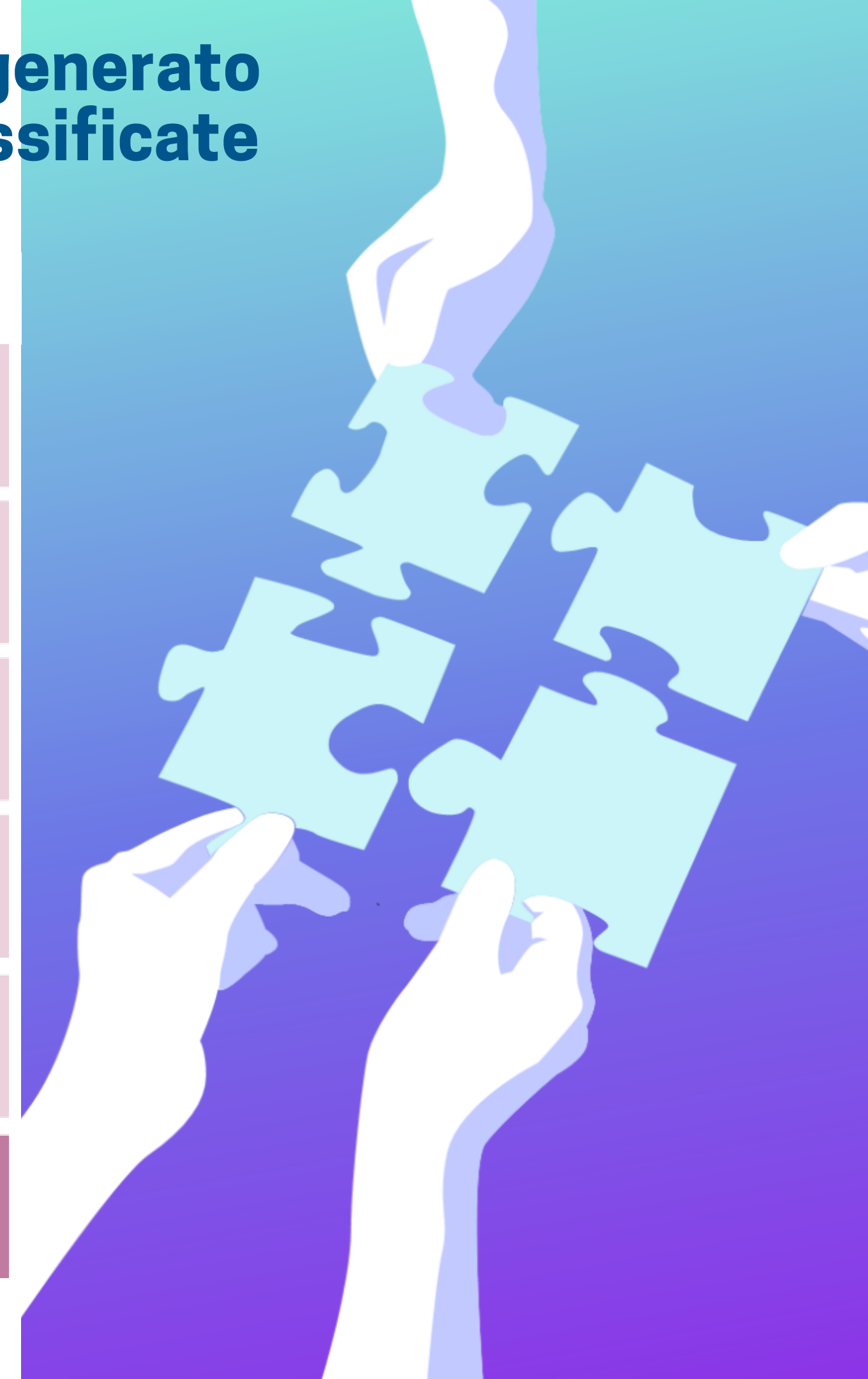
Personale
coinvolto
+30

Suggerimenti
funzionalità*
207

Classificazione

1	Target
2	Complessità sviluppo
3	Rischio usabilità digitale
4	Caricamento info
5	Geolocalizzazione
6	Attribuzione Priorità

*Formazione: 89, Lavoro: 81, Operatori: 37 (alcune funzionalità operatore sono state raggruppate nell'area formazione o lavoro)



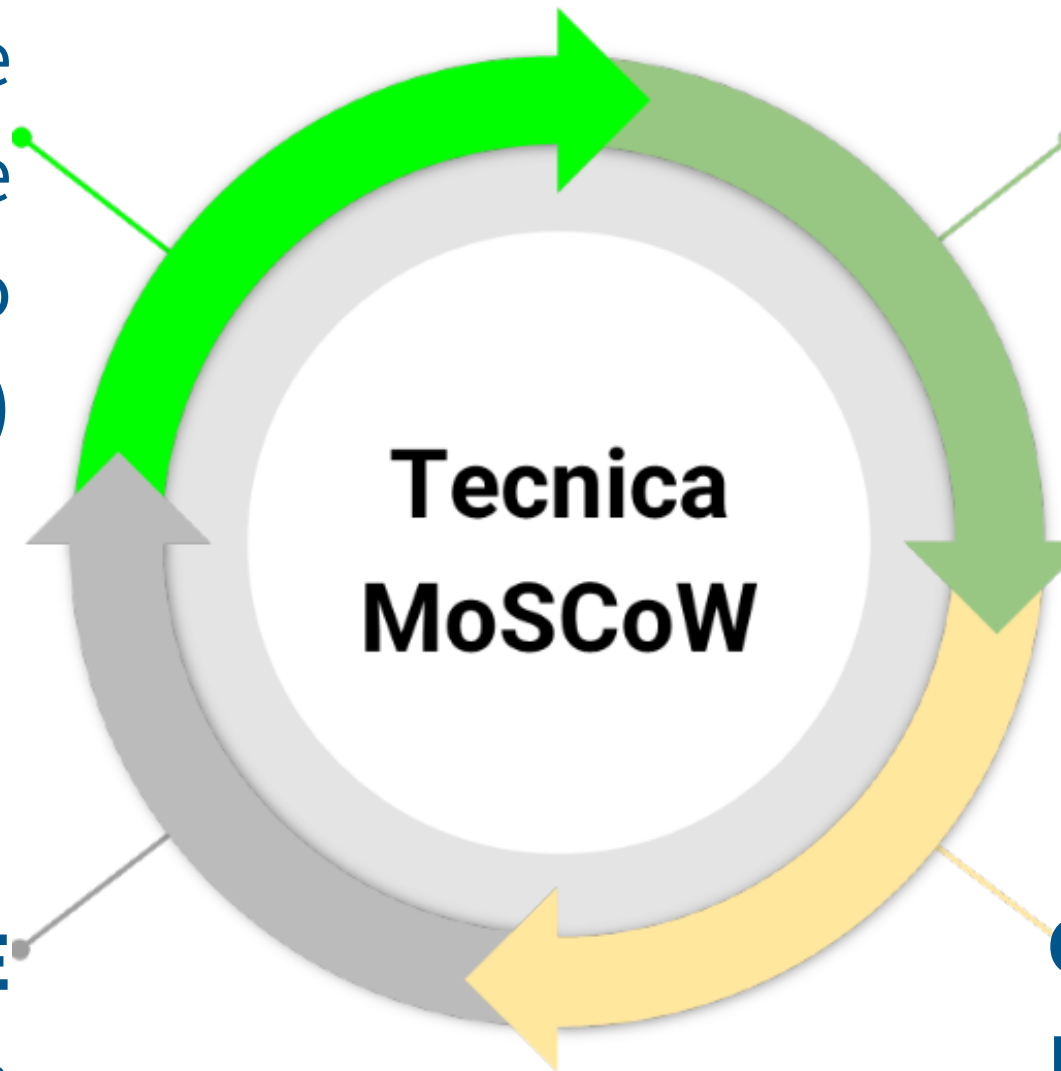
Sulla base del target, le funzionalità sono state classificate e priorizzate con il modello MoSCoW*

MUST HAVE

Descrive un elemento di vitale importanza. Se questo viene disatteso, il progetto non può essere completato (Vitale)

WON'T HAVE

Descrive un elemento che non sarà implementato (Evitare)



SHOULD HAVE

Descrive un elemento importante ma non critico che dovrebbe essere implementato se i tempi e le risorse lo permettono (Importante ma non critico)

COULD HAVE

Descrive un elemento desiderabile, ma non strettamente necessario (Desiderabile)

Esempio di classificazione e prioritizzazione delle funzionalità della Piattaforma Regionale Orientamento

	A	B	C	D
	Target	Area	Specifica	Dettaglio
2				
3	Must			21 23,6% 21 23,6% 21 23,6%
4	Should			22 24,7% 22 24,7% 22 24,7%
5	Could			18 20,2% 18 20,2% 18 20,2%
6	Won't			28 31,5% 28 31,5% 28 31,5%
7	Rivotare			
8	Studenti/Giovani			
9		Informazioni		
10			Dove studiare (Ente, location, ecc.)	Must
11			Cosa studiare (corso, indirizzo, discipline, ecc.)	Must
12			Presentazione + Infomedia (foto, video, ecc.)	Must
13				Should
14				Should
15				Should
16			Permettere di far pubblicare eventi	Won't
17			Centri BES/DSA	Won't
18			Perce di studio	Should

Calcolo automatico del numero di funzionalità per ciascuna voce di priorità

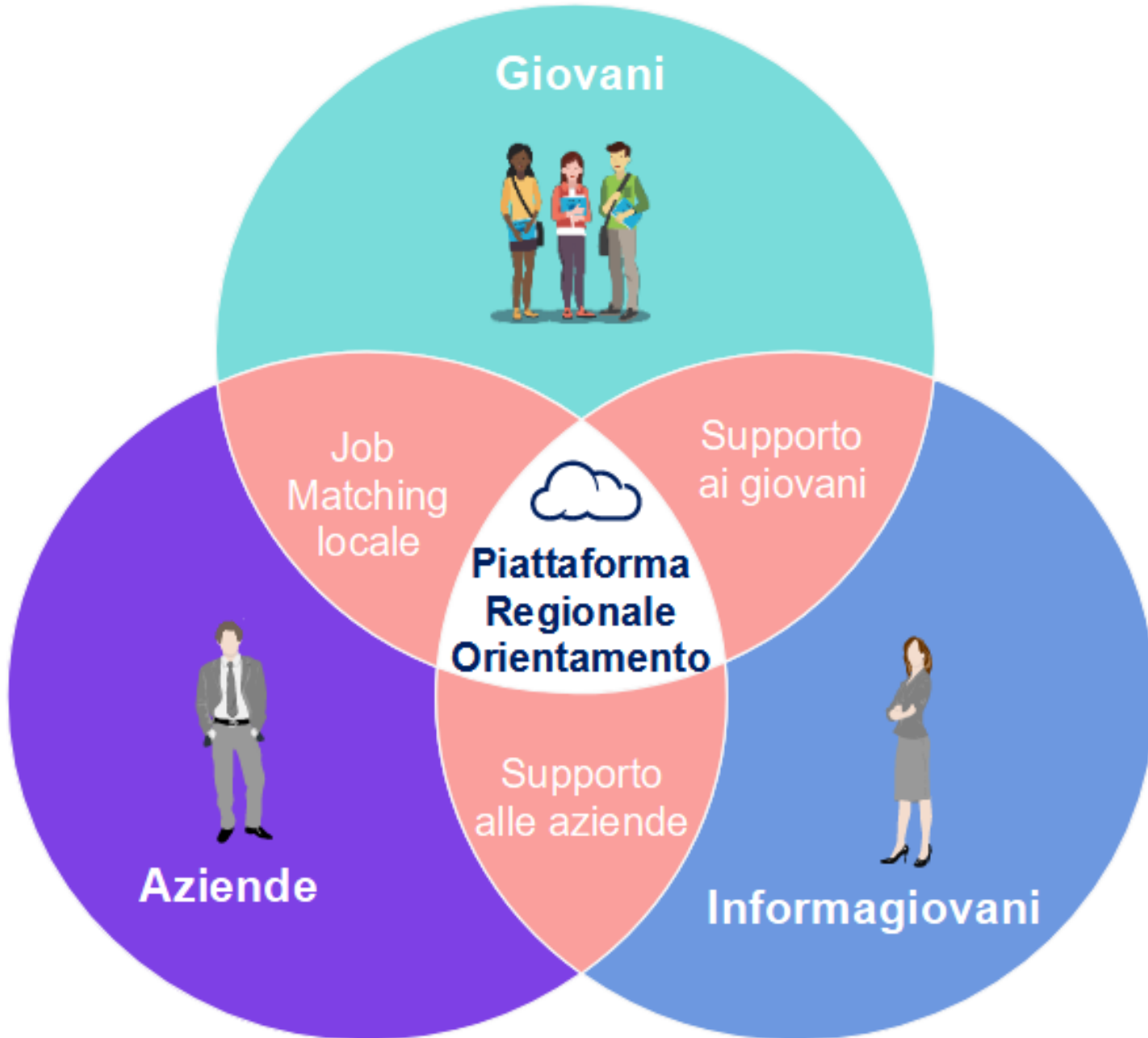
Caselle in giallo con priorità da attribuire. NB: Una volta compilato, cambiare colore in verde)

Caselle in verde con priorità già attribuita

Fogli da compilare con le priorità

5 Formazione [S] 6 Lavoro [S] 2 Operatori [S] Totale [S] Filtro Sintesi

La piattaforma attiva un ecosistema integrato fisico e digitale al servizio di giovani, aziende ed Istituzioni



Integrato



Phygital

La piattaforma sviluppata dal partner tecnologico si compone di 3 macro aree e risponde a diversi target





Area Formazione: mappatura, descrizione e messa in rete dell'offerta formativa lombarda

	IeFP + FA ^{^^}	ITS / IFTS	AFAM *	SSML**	Università	Master
Dove studiare <ul style="list-style-type: none">• Ente• Location• ...	✓	✓	✓	✓	✓	✓
Cosa studiare <ul style="list-style-type: none">• Corso• Discipline• ...	✓	✓	✓	✓	✓	✓
Presentazione <ul style="list-style-type: none">• Foto• Video• Testimonianze	✓	✓	✓	✓	✓	✓
Social	✓	✓	✓	✓	✓	✓



Geolocalizzazione dei risultati



Valorizzazione siti territoriali



Approccio grafico (es. video, immagini, ecc.)

*AFAM = Alta formazione artistica e musicale; ** SSML = Scuole superiori per mediatori linguistici; ^^Media = brochure, foto, video, ecc.; ^^FA = Formazione per adulti



Area Formazione: supporto all'accesso consapevole dell'offerta formativa

	IeFP + FA ^{^^^}	ITS / IFTS	AFAM *	SSML**	Università	Master
Eventi (open day, job week, ecc.)	✓	✓	✓	✓	✓	✓
Borse di studio	✓	✓	✓	✓	✓	✓
Ricerca alloggi	✓	✓	✓	✓	✓	✓
Sbocchi professionali	✓	✓	✓	✓	✓	✓
Supporto imprenditoriale	✓	✓	✓	✓	✓	✓



Geolocalizzazione dei risultati



Valorizzazione siti territoriali



Approccio grafico (es. video, immagini, ecc.)



Area Formazione: include focus su soft skills, opportunità internazionali e orientamento



Soft skills

- Pillole formative per spiegare cosa sono le soft skills e come svilupparle



Opportunità internazionali

- Info mobilità internazionale
- Opportunità internazionali



Orientamento

- Mappatura centri di orientamento del territorio e relativa offerta di servizi





Area Lavoro: tutto ciò che serve al cittadino per avere successo nella ricerca di lavoro

Pillole formative

Oltre 150 video cartoon sulla ricerca attiva del lavoro
Materiali informativo e formativo sui temi del lavoro (contrattualistica, ecc.)

Cover letter builder

Sistema per la creazione di lettere con diversi layout e centinaia di esempi di frasi

Offerte di lavoro

Aziende Rete
Informagiovani
Concorsi pubblici
Aggregatore web

Allenamento ai colloqui

Allenamento ai colloqui tramite video interviste self service con oltre 400 domande e risposte

CV Builder

Sistema per la creazione di CV con diversi layout e centinaia di esempi di frasi

Servizi del territorio

Mappatura Informagiovani, centri di orientamento, agenzie per il lavoro, cooperative sociali, ecc., relativa offerta di servizi e modalità di contatto



Area Lavoro: tutto ciò che serve ai datori di lavoro per trovare i talenti del territorio

Profilo vetrina

Vetrina aziendale con possibilità per l'azienda di raccontarsi con testi, video, immagini, benefit, così da attrarre i candidati

Pre-selezione

Supporto da parte degli Informagiovani accreditati ai servizi al lavoro per le attività di pre-selezione dei candidati

Offerte e recruiting

Creazione e pubblicazione offerte, ricezione CV e lettere
Processo di selezione digitale

Multi-user

Possibilità da parte delle aziende di poter far collaborare più selezionatori sulle attività di ricerca e selezione e sul profilo aziendale

Talent bank

Accesso al database dei curriculum dei talenti del territorio

Informazioni

Materiali informativo e formativo sui temi del lavoro (contrattualistica, incentivi alle imprese, ecc.)



Area Lavoro: operatori Informagiovani a sostegno dell'occupazione locale e regionale



Supporto ai giovani

- Orientamento in presenza
- Orientamento a distanza
- Verifica bontà aziende e offerte
- Monitoraggio percorso di ricerca
- Verifica e approvazione CV dei candidati
- Ottimizzazione output candidati a distanza
- Presa in carico e mappatura servizi erogati



Supporto ai giovani

- Supporto alla creazione profili e offerte
- Attività di pre-selezione
- Verifica azienda e assegnazione «Top Employer»
- Ottimizzazione profili aziendali
- Ottimizzazione offerte di lavoro
- Supporto informativo rispetto alle esigenze delle aziende

Area Operatore: strumenti operativi, gestione rete Informagiovani e flussi informativi



Strumenti operativi

Cruscotto operativo dei servizi erogati in piattaforma e relative funzionalità per gestire i flussi di attività delle aree «formazione» e «lavoro»



Gestione rete informagiovani

Sistema di gestione della rete degli Informagiovani con schede informative dei servizi, form inserimento dati, ricerca contatti, report incontri, ecc.



Flussi informativi per i beneficiari

Sistema di raccolta, aggiornamento e messa a disposizione di contenuti informativi e formativi per tutti i beneficiari della piattaforma (cittadini, aziende, operatori, ecc.)

Area Operatore: buone prassi, formazione e attività amministrative



Repository delle buone prassi

Sistema per la raccolta, utilizzo e condivisione di modelli, documenti, ecc. di buone prassi (consulenza orientativa, normativa, manuale Informagiovani, ecc.)



Gestione formazione

Sistema per la raccolta, utilizzo e condivisione di materiali formativi (manuali, testi, ecc.) e la gestione dell'albo formatori e dei corsisti



Attività amministrative

Repository documentale di modelli e documenti amministrativi (convenzioni, fogli presenze, ecc.)

Area Operatore: buone prassi, formazione e attività amministrative



Innovazione

Sistema documentale per raccolta di progettazioni innovative e documenti relativi alle sperimentazioni



Eventi

Sistema per la mappatura e condivisione di eventi online e offline



Statistiche

Sistema automatico di raccolta e presentazione delle statistiche interne del sistema



Bando “La Lombardia è dei Giovani 2020”

**Azione 3
PROGETTAZIONE,
REALIZZAZIONE DI PERCORSI
FORMATIVI PER QUALIFICARE
LE COMPETENZE DEGLI OPERATORI DEI
SERVIZI INFORMAGIOVANI**

In collaborazione con



Con il contributo di



FINALITÀ

I percorsi formativi dovranno favorire il riallineamento delle competenze individuali e stimolare l'innalzamento qualitativo dei servizi offerti.

PROPOSTA OPERATIVA

contenuti e destinatari della formazione

PERCORSI DESTINATI AGLI OPERATORI DEGLI

INFORMAGIOVANI DEL PARTENARIATO

- Governance
- Alta formazione specialistica

INFORMAGIOVANI REGIONALI

- percorsi per profili Senior
- percorsi per profili Junior

Formazione destinata alla Governance

Formazione

Organizzazione del Sistema Regionale Orientamento

messa a punto dello strumento piattaforma quale strategia di azione, condivisione, confronto e supporto per gli operatori del servizio Informagiovani

- definizione degli standard qualitativi dei servizi
- mappatura delle competenze
- sviluppo dell'azione orientative da remoto
- costruzione e gestione delle reti
- convenzioni e protocolli
- brand come strategia di rete

PERCORSI DESTINATI AGLI OPERATORI DEGLI

INFORMAGIOVANI DEL PARTENARIATO

GOVERNANCE

In collaborazione con



Con il contributo di



Alta Formazione Specialistica

Formazione

Obiettivi:

- Promuovere un adeguato **livello qualitativo dei servizi** di orientamento degli Informagiovani in un sistema di raccordo regionale, al fine di realizzare interventi e azioni di sostegno alle scelte attraverso strumenti e competenze orientative **innovative** ed **efficaci**.

Tematiche:

- Comunicazione
- Orientamento al lavoro
- Orientamento alla formazione
- Management dei servizi

PERCORSI DESTINATI AGLI OPERATORI DEGLI

INFORMAGIOVANI DEL PARTENARIATO

**ALTA FORMAZIONE
SPECIALISTICA**

In collaborazione con



Con il contributo di



Formazione destinata agli operatori Senior - Junior

Formazione

Tematiche:

- Formazione Formatori: on boarding process
- Orientamento al lavoro e alla Formazione
- Lavoro in remoto
- Cercare lavoro con LinkedIn
- Strategie e canali e strumenti di comunicazione
- Empowerment/Autoimprenditività
- Organizzazione Eventi
- Attivare il protagonismo dei giovani

PERCORSI DESTINATI AGLI OPERATORI DEGLI

INFORMAGIOVANI REGIONALI

SENIOR - JUNIOR

In collaborazione con



Con il contributo di



Output dell'azione

Riallineamento delle competenze degli Operatori Informagiovani

- condivisione di strumenti, risorse e strategie per migliorare il livello qualitativo dei servizi

Raccolta e indicizzazione

- delle professionalità coinvolte per le docenze
- inserimento delle informazioni tra le risorse della piattaforma regionale orientamento

Promozione della consulenza orientativa

- all'interno degli Informagiovani per rispondere in maniera puntuale alle richieste dei giovani

**OUTPUT
DELL'AZIONE**

In collaborazione con



Con il contributo di



Maria Carmen Russo

carmen.russo@comune.cremona.it

Cell. 335.7646265