

Percorsi per le competenze trasversali e l'orientamento:
un sistema dotale per studenti con disabilità

SkillAbili 2.0: dalla scuola al Lavoro

ID Progetto: MI2017381

Piano Emergo 2023. Azioni per la realizzazione di interventi finalizzati all'occupazione di persone con
disabilità Approvato con decreto dirigenziale RG. 8990 del 28/10/2024

CHI SIAMO

Cesvip Lombardia: siamo un operatore accreditato presso Regione Lombardia che eroghiamo dal 1996 servizi formativi e servizi al lavoro.

Possediamo una pluriennale esperienza nell'ambito dei servizi di accompagnamento al lavoro di persone con disabilità e nella realizzazione di percorsi di PCTO

Lavoriamo in rete con numerose aziende del territorio presso cui potranno essere attivati i percorsi di alternanza scuola lavoro e orientamento post diploma / attestazione



**IL TUO LAVORO È LA
NOSTRA PROFESSIONE**



IL PROGETTO Skillabili 2.0

La presente proposta si muove in continuità rispetto al progetto “Skillabili” presentato nel 2023 e si pone l’obiettivo da favorire l’inclusione sociale e lavorativa dei ragazzi e delle ragazze con disabilità e bisogni speciali attraverso il modello dotale di PCTO e il coinvolgimento di scuole, imprese e servizi per il lavoro.

Il progetto prevede attività di sensibilizzazione rivolte alla scuola, al mondo del lavoro e dell’impresa, funzionali al raggiungimento dei seguenti obiettivi:

- Sostenere la scuola e gli studenti disabili nella realizzazione di percorsi di alternanza scuola-lavoro e scouting aziendale
- Favorire l’engagement dei giovani studenti
- Orientare gli studenti nel processo di consapevolezza della proprie possibilità
- Introdurli alle proprie prospettive lavorative a conclusione del percorso scolastico
- Promuovere il confronto circa le opportunità e le difficoltà che gli studenti, disabili o non, possono incontrare approcciando il mondo del lavoro.

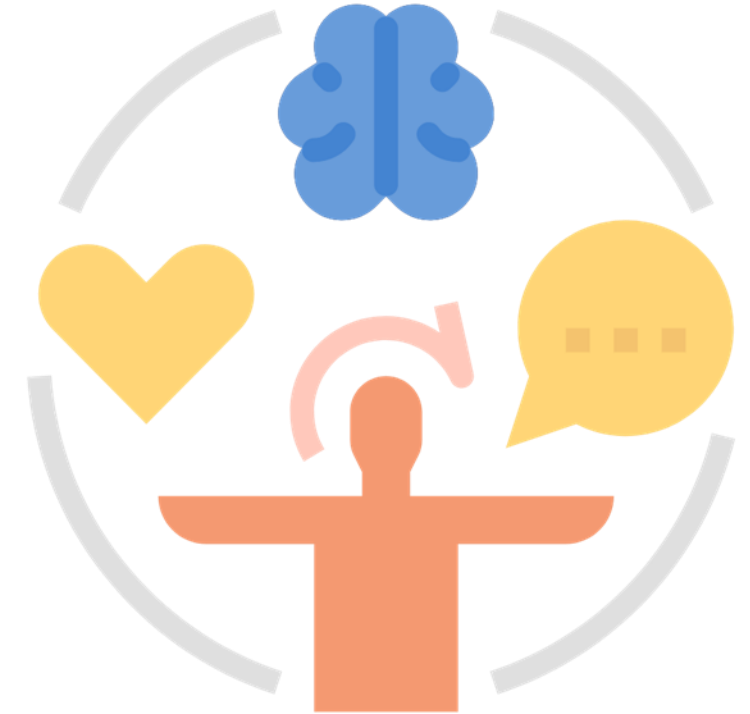
ATTIVITA' PER IL GRUPPO CLASSE

LABORATORI PER L'INCLUSIONE E L'ORIENTAMENTO RIVOLTI AL GRUPPO CLASSE

Percorsi dedicati agli studenti con disabilità e bisogni speciali, progettati per favorire inclusione, autonomia e orientamento al futuro.

I laboratori:

- potenziano competenze trasversali fondamentali - comunicazione, collaborazione, gestione delle emozioni, problem solving - utili nei PCTO e nei percorsi post-diploma;
- rafforzano le soft skills;
- supportano l'inclusione e il benessere del gruppo classe.

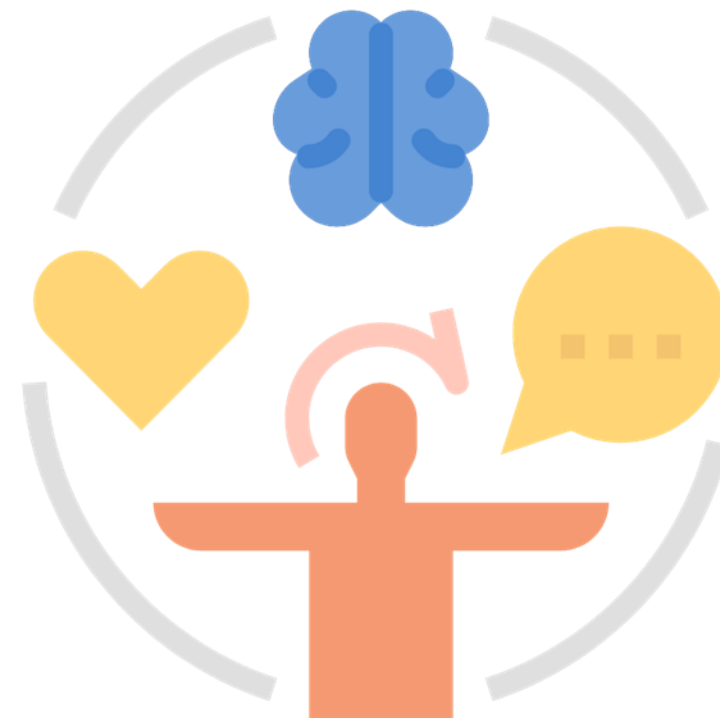


ATTIVITA' PER IL GRUPPO CLASSE

LABORATORI ESPRESSIVI DI ARTE/TERAPIA della durata di 12 ore

Attività artistiche per l'intero gruppo classe, guidate da professionisti dell'arte-terapia ed orientamento, con l'obiettivo di:

- ❖ Rafforzare comunicazione, lavoro di gruppo e rispetto reciproco
- ❖ Favorire la gestione delle emozioni e l'espressione personale
- ❖ Sensibilizzare la classe ai temi dell'inclusione
- ❖ Realizzare un progetto comune da presentare alla scuola

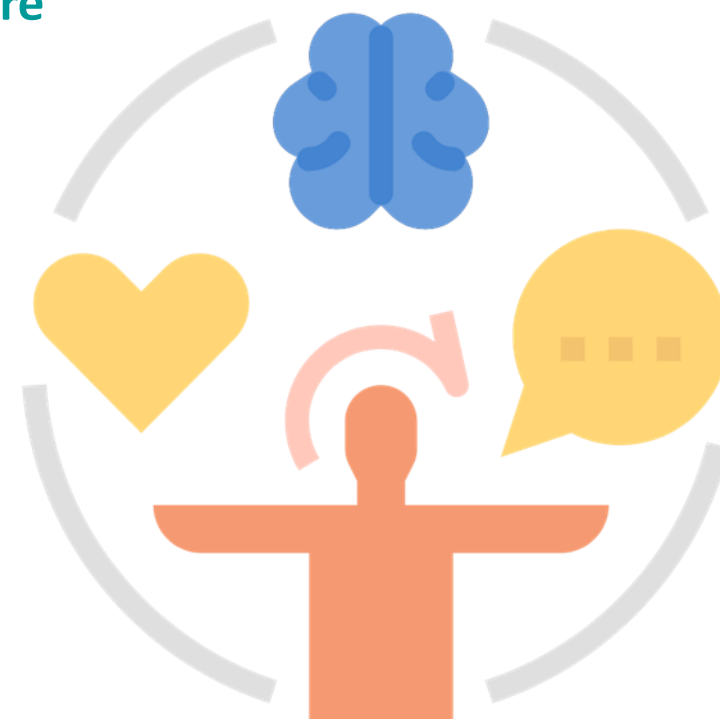


ATTIVITA' PER IL GRUPPO CLASSE

LABORATORI DI ARTE/TERAPIA PER L'ORIENTAMENTO della durata di 8 ore

Percorso creativo per riconoscere inclinazioni, aspirazioni e punti di forza, con l'obiettivo di:

- ❖ Aumentare l'autoconsapevolezza
- ❖ Identificare interessi e obiettivi futuri
- ❖ Consolidare autostima, capacità comunicative e collaborazione



ATTIVITA' DI SENSIBILIZZAZIONE CON LE IMPRESE

LABORATORI RIVOLTI A RAGAZZI DELLE SCUOLE ED IMPRESE SU INCLUSIONE E TRANSIZIONE

L'azione verrà realizzata nelle sue diverse edizioni previste presso la **Fondazione Triulza** all'interno delle iniziative del **Social Innovation Campus** mercoledì 25 e giovedì 26 febbraio 2026.



Questa azione specifica si compone di diverse fasi:

- Una fase preparatoria in cui il coordinamento di progetto insieme a Fondazione Triulza individuerà i momenti, gli spazi, le classi e le aziende adeguate alla partecipazione dei laboratori;
- Una fase interlocutoria di presentazione e promozione delle attività alle aziende di riferimento;
- Utilizzo della carte di gioco Bussolav con i responsabili HR/disability Manager delle imprese;
- Una fase di costruzione delle rilevanze, ovvero la riflessione partecipata sull'esperienza fatta e sui suoi aspetti positivi, negativi, potenziali.

FORMAZIONE DOCENTI

PILLOLE FORMATIVE PER DOCENTI

MODULI DA 6/8 ore (fruibili anche singolarmente) per un totale di 26 ore

Obiettivo del percorso

Fornire ai docenti coinvolti una comprensione approfondita delle dinamiche relative all'inclusione degli studenti con disabilità, sottolineando il ruolo strategico dei percorsi PCTO nell'inserimento e orientamento lavorativo.

Il percorso formativo, della durata di 26 ore totali, è composto da 4 moduli da 6 o 8 ore cadauno, con la possibilità di frequentare anche moduli singoli.



FORMAZIONE DOCENTI

Modulo 1. Panoramica sulle disabilità e modalità di presa in carico

- Conoscere le principali tipologie di disabilità (fisiche, sensoriali, intellettive, psichiche, multiple)
- Comprendere i riferimenti normativi e i diritti delle persone con disabilità
- Acquisire una visione bio-psico-sociale della disabilità (modello ICF)
- Riconoscere i bisogni individuali e le modalità di presa in carico integrata
- Collaborare in rete con i diversi attori coinvolti (famiglia, servizi, scuola, territorio)

Modulo 2. Come affrontare emarginazione, bullismo e cyber bullismo: riconoscere i segnali, saper intervenire, relazione tra istituzione e famiglia

- Comprendere i meccanismi e le dinamiche di emarginazione, bullismo e cyberbullismo
- Riconoscere i segnali precoci di disagio, isolamento e prevaricazione
- Analizzare il ruolo del gruppo e degli adulti di riferimento
- Conoscere la normativa e gli strumenti di intervento
- Sviluppare strategie educative e relazionali per prevenire e contrastare questi fenomeni



FORMAZIONE DOCENTI



Modulo 3. Dinamiche e aspetti relativi all'inclusione scolastica della disabilità

- Comprendere i principi fondamentali dell'inclusione scolastica
- Conoscere le principali norme e riferimenti pedagogici sull'inclusione
- Analizzare le dinamiche relazionali e organizzative che influenzano l'integrazione dell'alunno con disabilità
- Progettare e realizzare strategie didattiche inclusive e personalizzate
- Favorire la collaborazione tra scuola, famiglia e servizi territoriali

Modulo 4. Strumenti e proposte per l'inclusione (compresa la parità di genere):

- Comunicazione in classe, inclusione nelle attività di classe
- Comprendere i principi dell'inclusione e della parità di genere nel contesto scolastico
- Utilizzare strumenti e strategie comunicative inclusive nella gestione della classe
- Promuovere la partecipazione di tutti gli alunni, valorizzando le diversità
- Progettare attività e percorsi didattici che integrino la prospettiva di genere e l'inclusione

ATTIVITA' INDIVIDUALE

INCONTRI INDIVIDUALI DI ORIENTAMENTO PER STUDENTI

Il percorso intende affiancare gli studenti con bisogni educativi speciali o disabilità nella definizione del proprio progetto di ricerca di lavoro, tenendo conto delle caratteristiche cognitive e comportamentali dello studente, delle sue abilità, delle competenze acquisite, anche in termini di autonomia sociale e personale, dei suoi interessi e delle sue potenzialità.

Oltre alle indicazioni pratiche, il lavoro di orientamento sarà focalizzato all'acquisizione di consapevolezza da parte degli studenti di tutte le competenze trasversali indispensabili per l'inserimento in azienda.



ATTIVITA' INDIVIDUALE

NOTE PCTO - RIVOLTO A STUDENTI DISABILI

Supporto alle scuole nell'individuazione delle aziende e nella realizzazione dei PCTO di ragazzi con disabilità.

Servizi previsti dalla Dote:

- Bilancio delle competenze;
- Scouting;
- Incontro conoscitivo studente-azienda moderato dal tutor;
- Accompagnamento in azienda;
- Affiancamento durante l'orario lavorativo con un tutor esperto di disabilità;
- Incontro scuola-tutor;
- Incontro tutor- famiglia;
- Percorsi di autonomia;
- Attestazione delle competenze acquisite.



GRAZIE!

PER INFORMAZIONI

CESVIP Lombardia sede di Milano

Susanna Ballerio

Tel. 02.62694050 - Cel. 331.8619972

s.ballerio@cesvip.lombardia.it

Daniela Maestrini

Tel. 02.26145736 - Cel. 342.8545235

d.maestrini@cesvip.lombardia.it

www.cesvip.lombardia.it



**IL TUO LAVORO È LA
NOSTRA PROFESSIONE**