



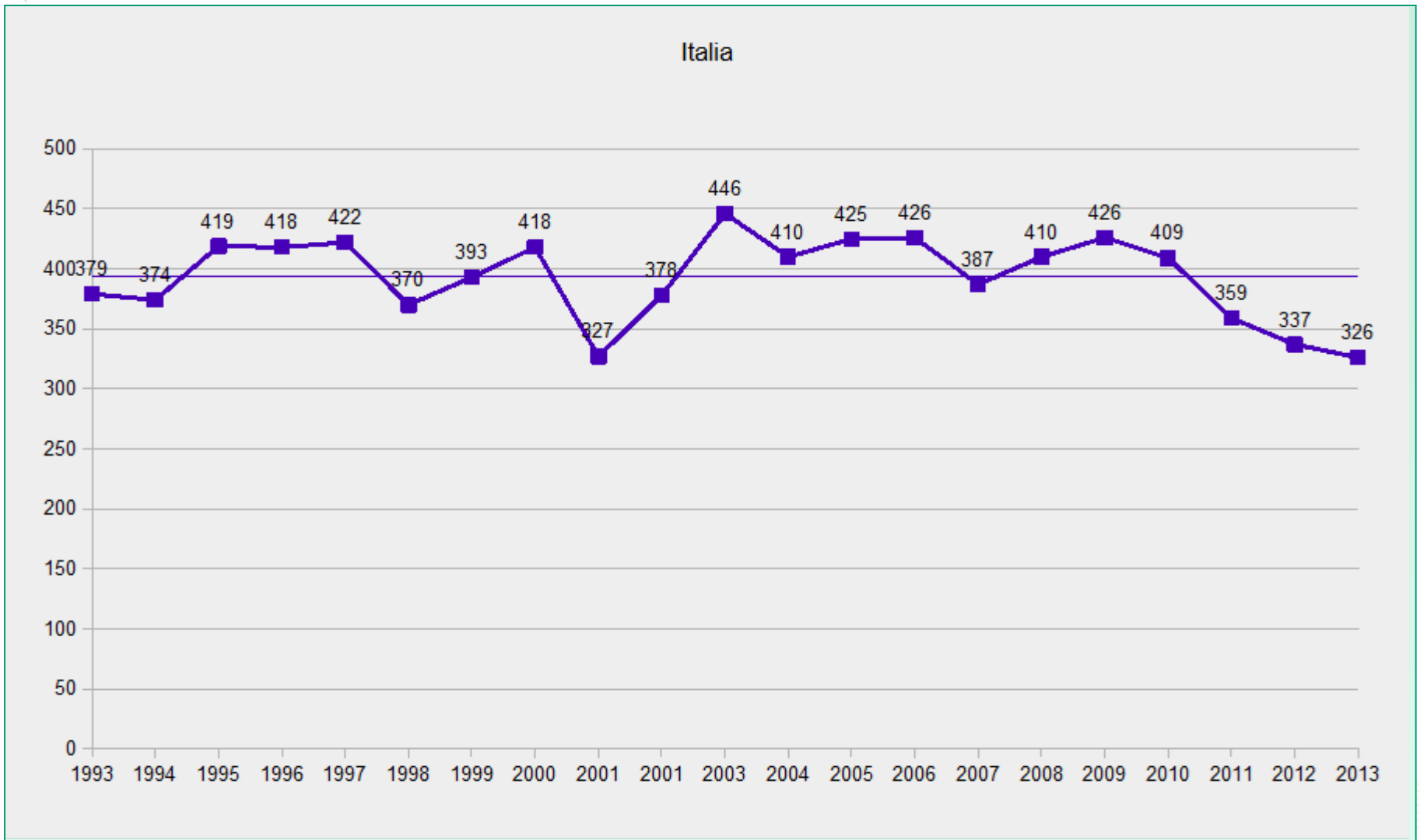
Progetto Ospedali e nascite

Osservatorio neonati non riconosciuti

*Città Metropolitana di Milano e Provincia Monza / Brianza
2002-2014*

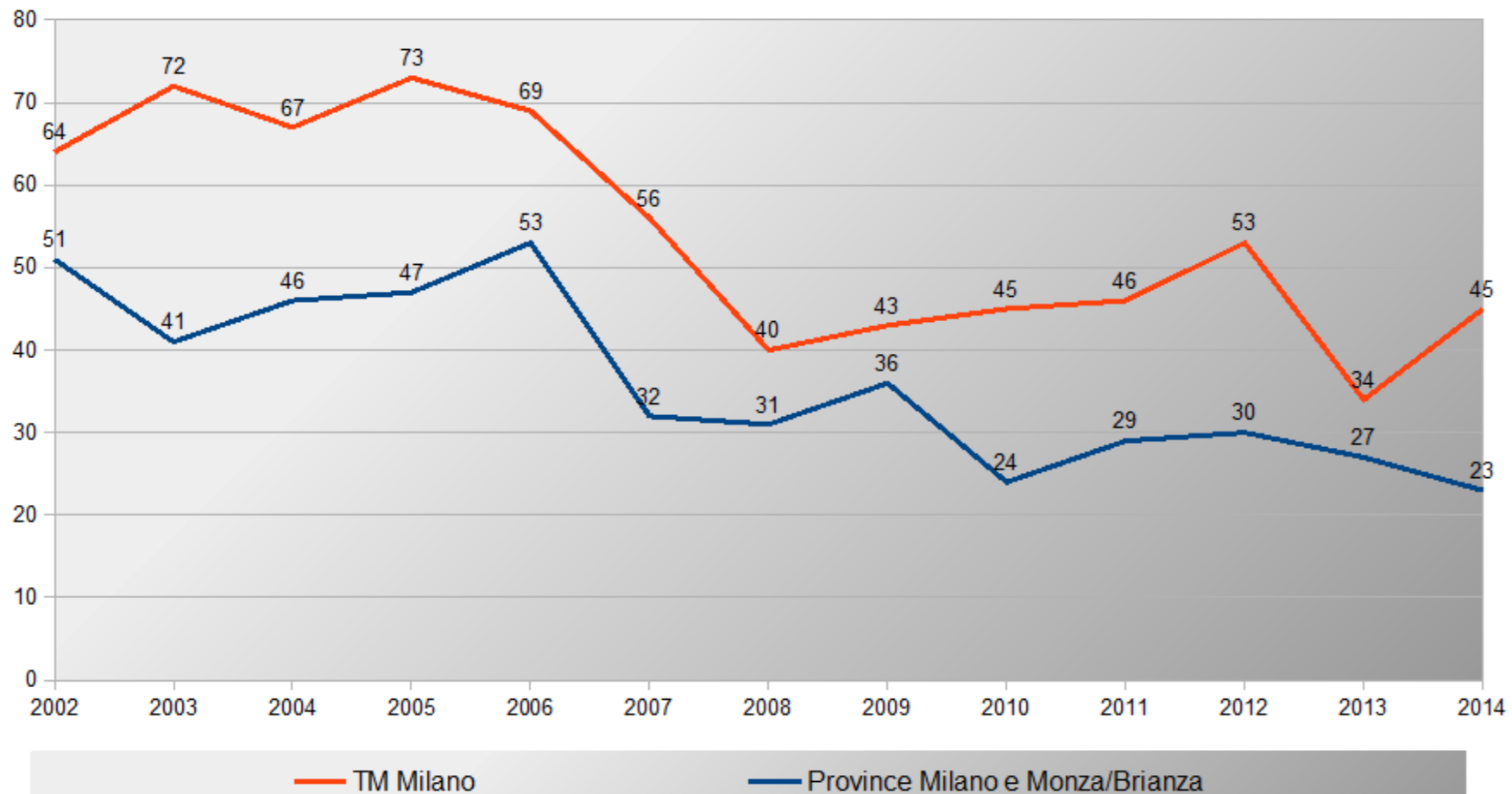
Monika Nussbaumer

Neonati non riconosciuti 1993-2013



Fonte; Istat; Ministero di Giustizia – Giustizia minorile- Adozioni

Neonati non riconosciuti 2002 - 2014

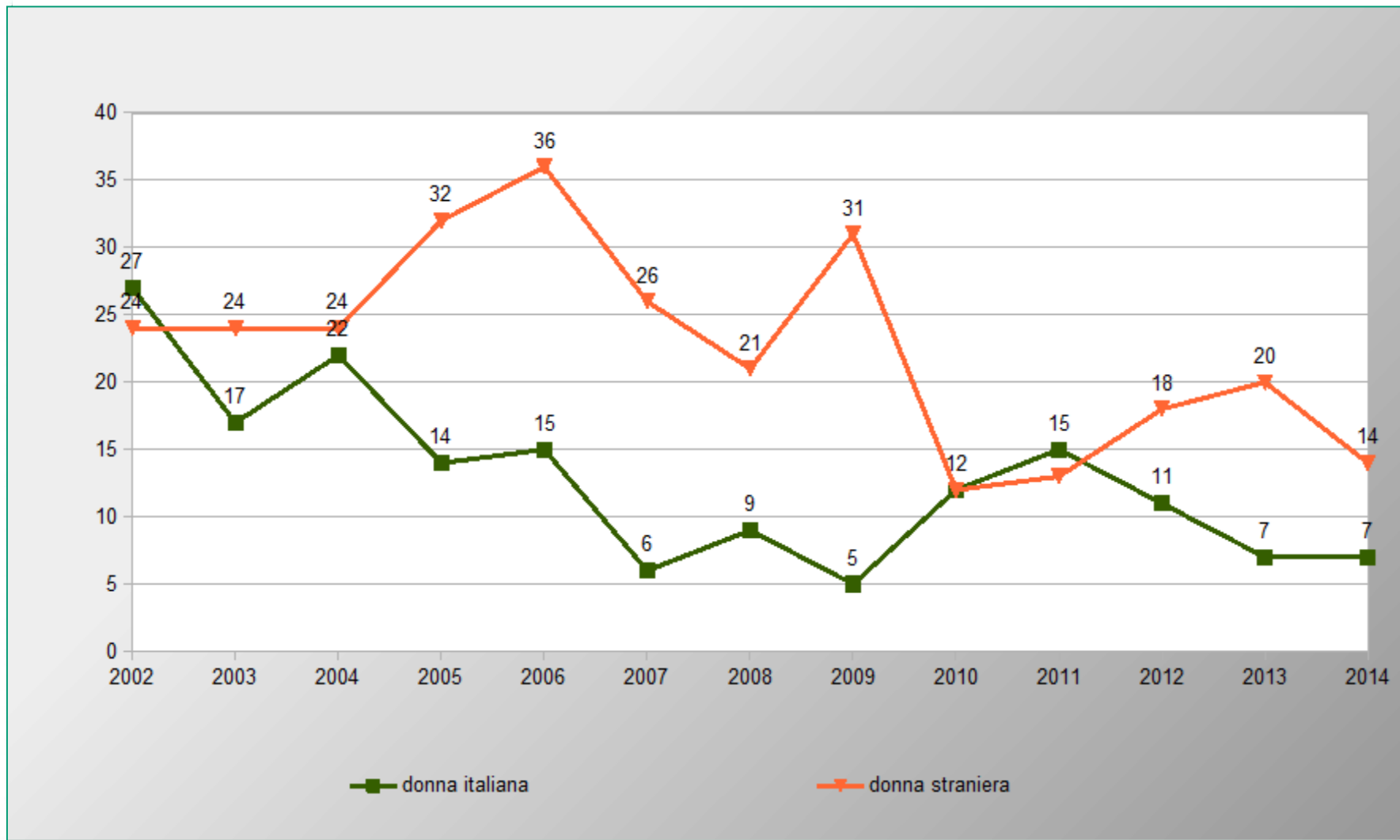


Fonte: TM Milano (Corte d'Appello di Milano dati relativi alle dichiarazioni di adottabilità di minori con genitori ignoti
Città Metropolitana – Osservatorio Madre segreta

Totale nati in relazione ai non riconosciuti 2014

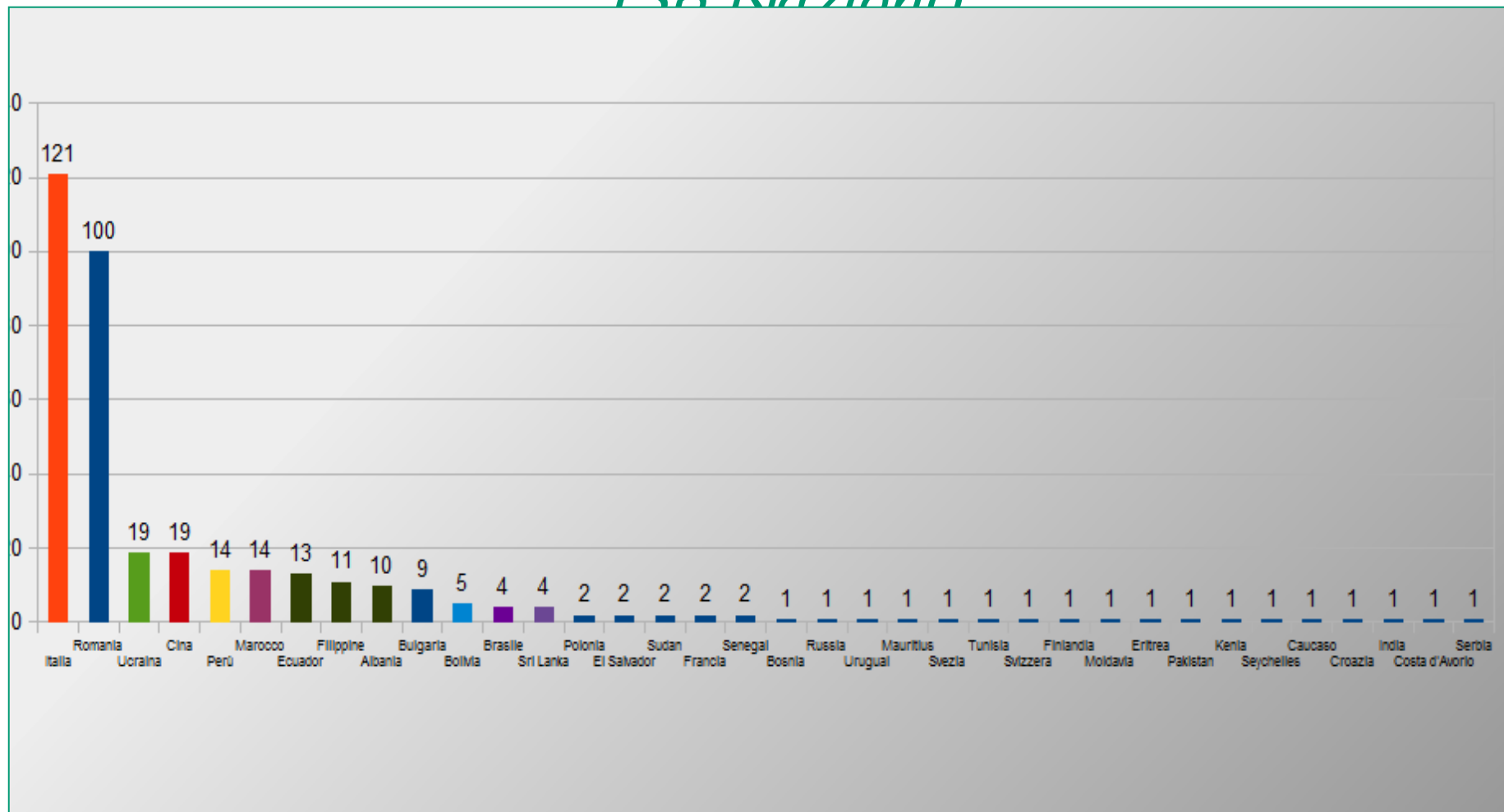
	Totale nascite	Neonati non riconosciuti	%
<p>Milano</p>	22.115	19	0,08
<p>Città Metropolitana e Provincia M/B</p>	15.005	4	0,03
<p>Totale</p>	37.120	23	0,06

Cittadinanza della madre 2002 - 2014

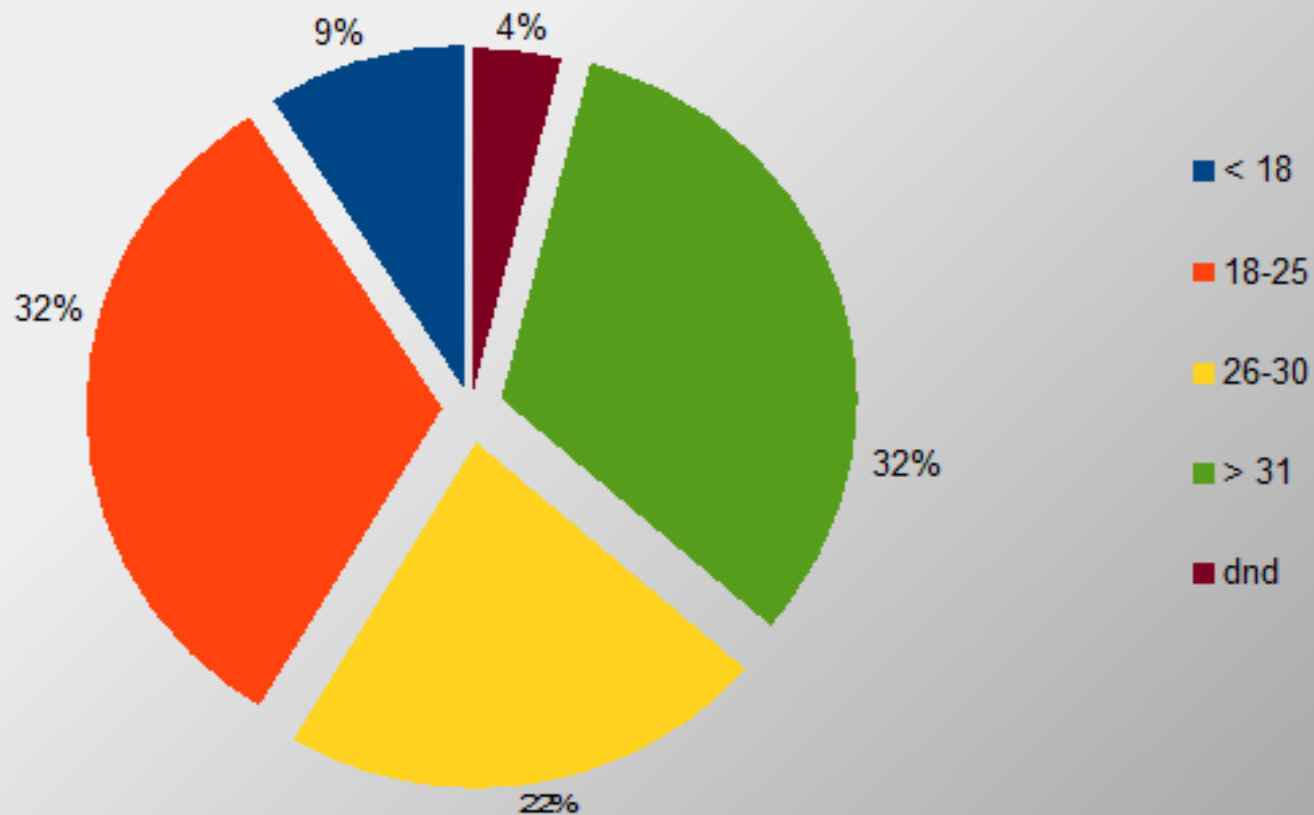


Cittadinanza della madre 2004 - 2014

(36 Nazioni)



Età delle 372 madri 2004 - 2014



Neonati non riconosciuti con handicap

2004 - 2014

	2004	2005	2006	2007	2008	2009	2010	2011	2012	2013	2014	totale
Milano	2	2	0	0	0	4	3	3	4	2	1	21
Città Metro. Prov. M/B	2	2	1	2	1	0	2	3	1	0	0	14
Totale h	4	4	1	2	1	4	5	6	5	2	1	35
Totale non R	46	47	53	32	31	36	24	29	30	27	23	378 9 %

Patologia della madre 2010-2014

	Patologia psichiatrica	tossicodipendenza	Altre malattie	Totale	Totale donne
2010	1	0	0	1	24
2011	2	2	0	4	28
2012	0	2	1	3	29
2013	1	1	1	3	27
2014	0	2	0	2	23
Totale	4	7	2	13	131